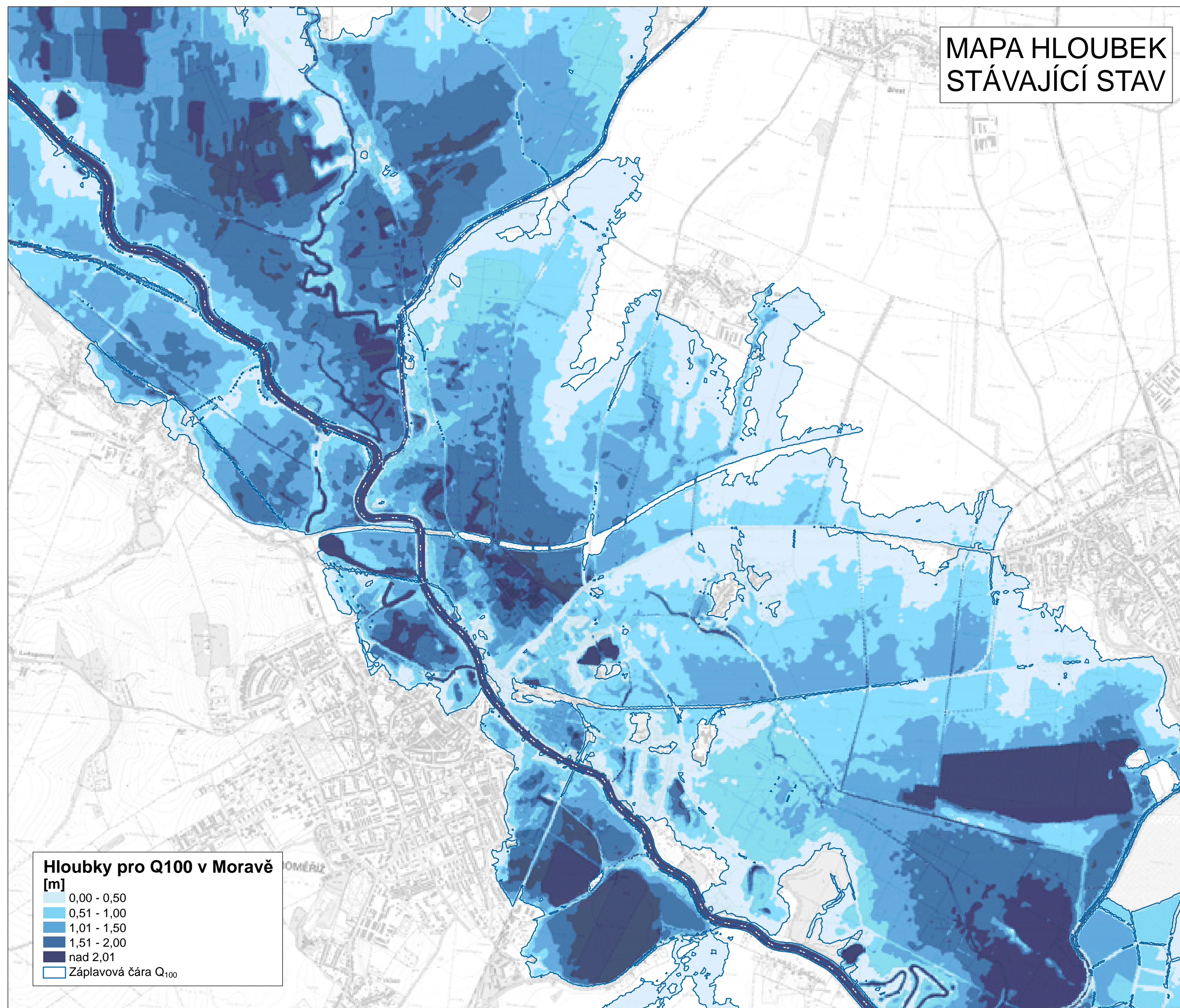
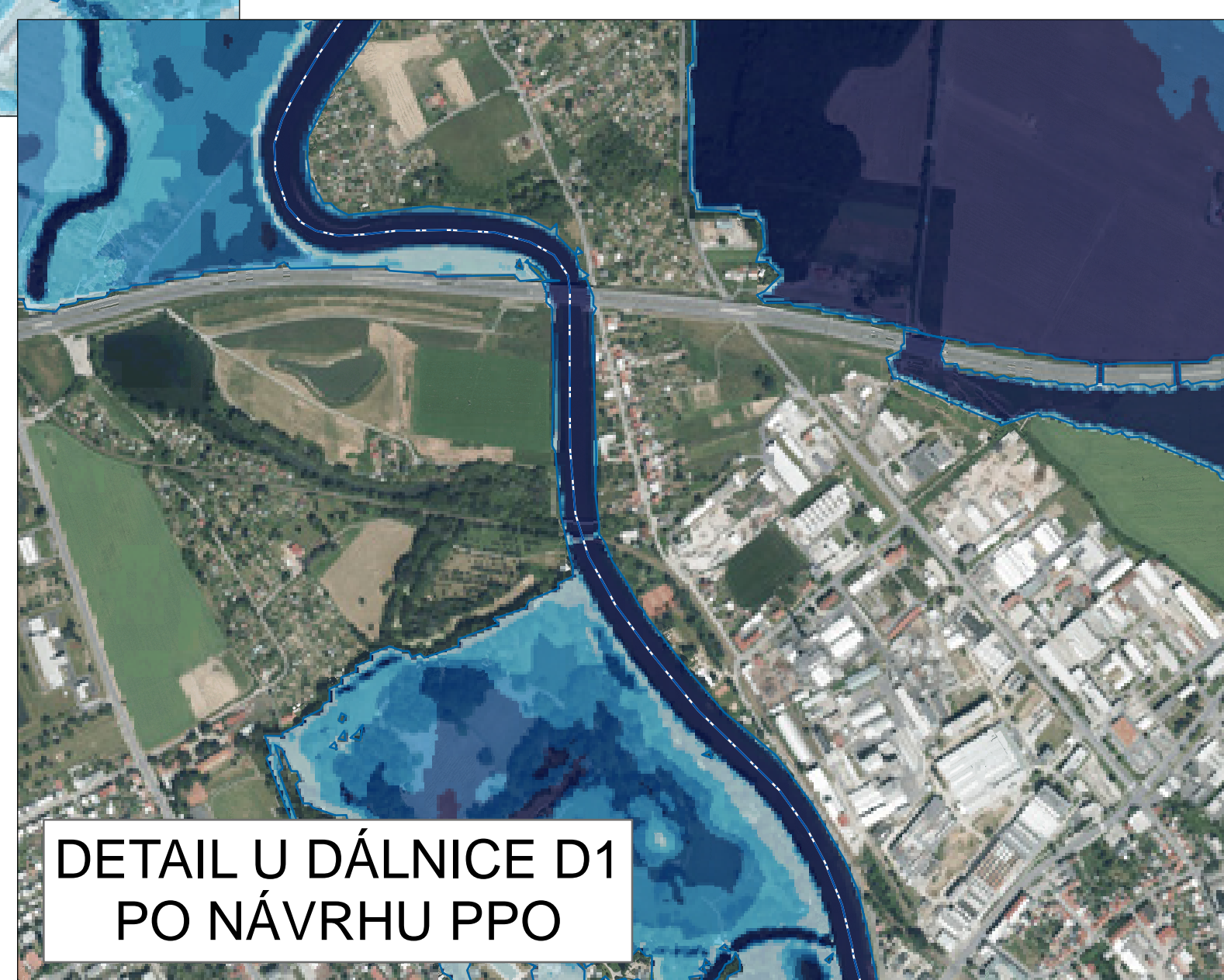
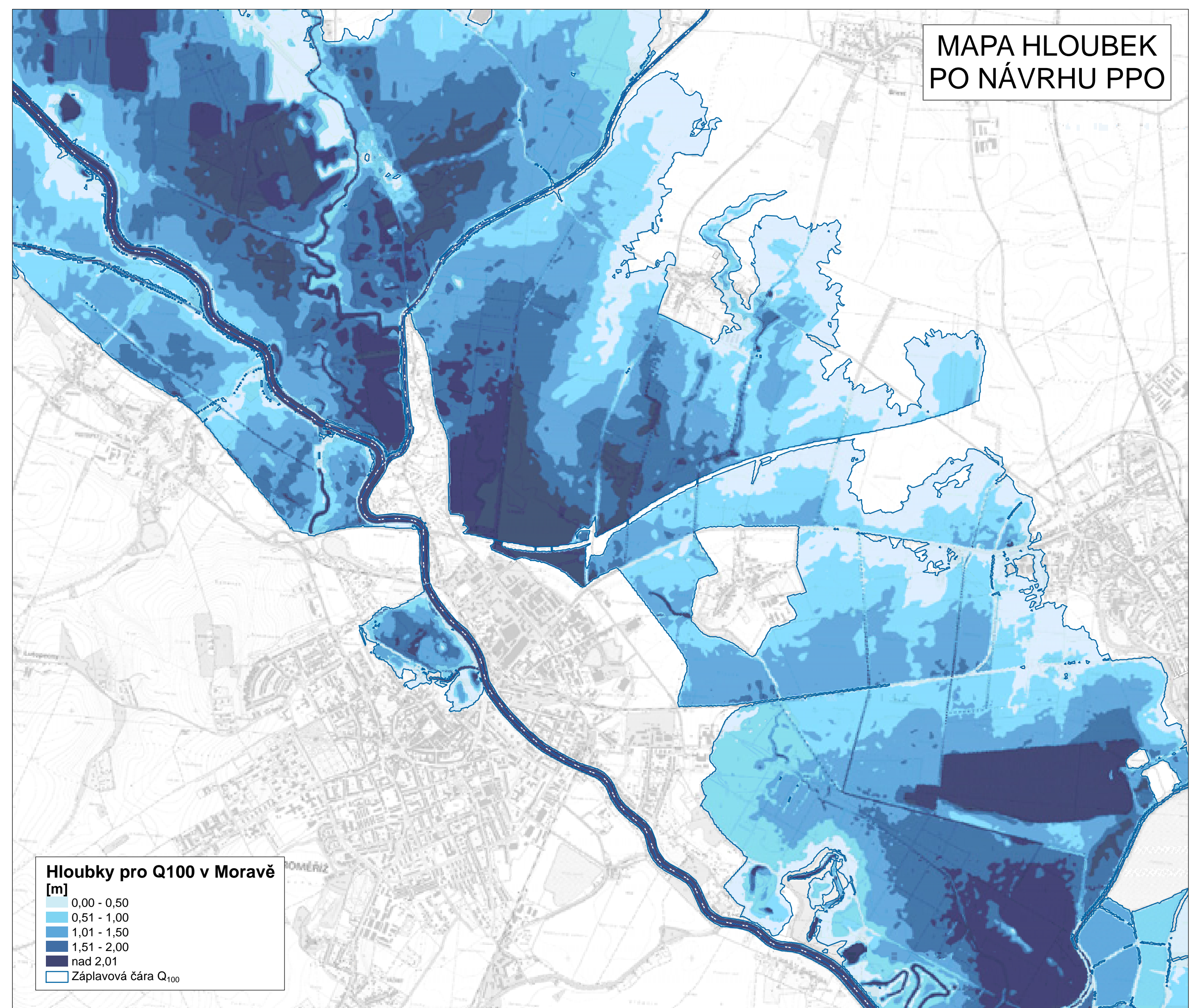


# POVODŇOVÉ MAPY V POVODÍ ŘEKY MORAVY



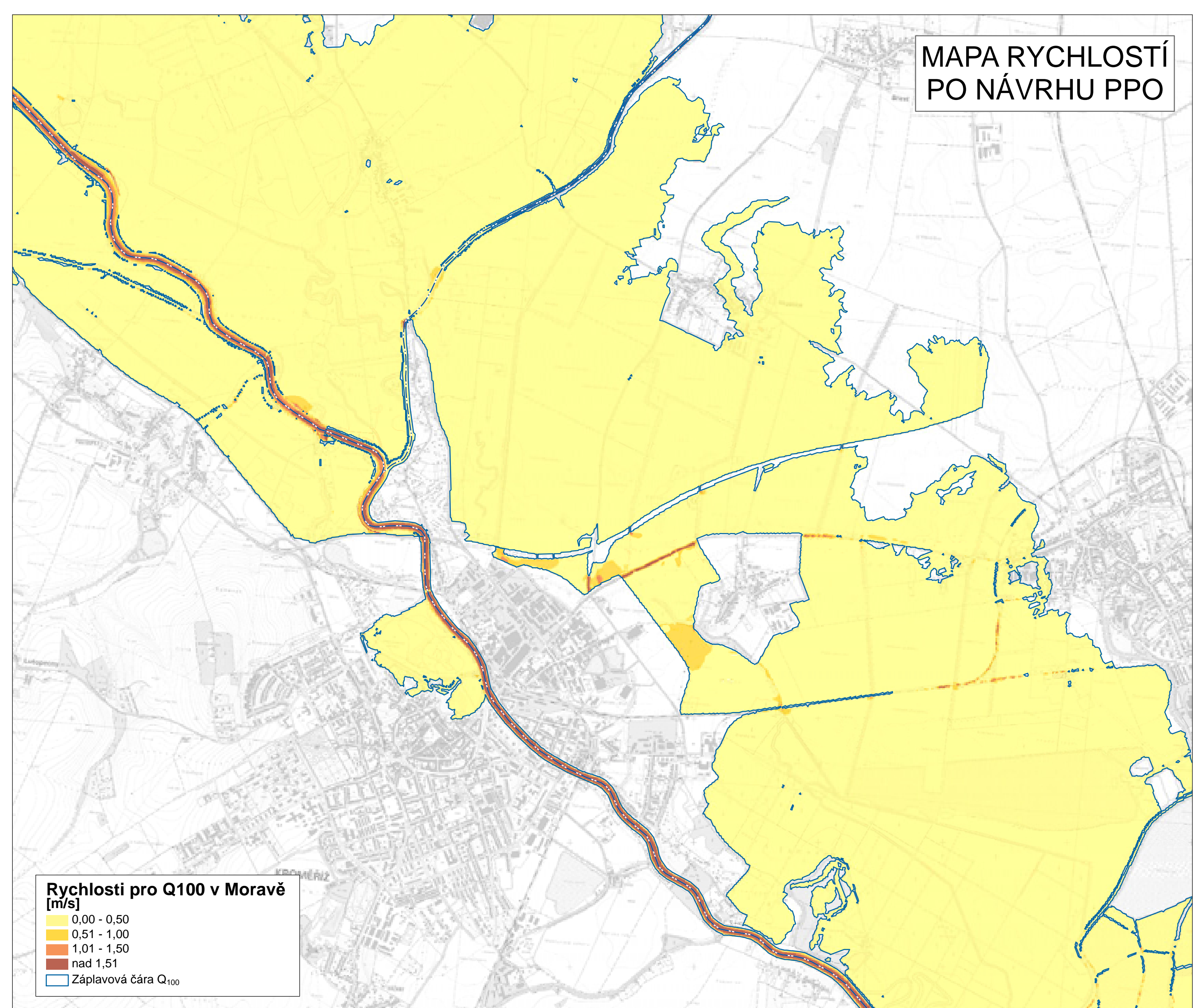
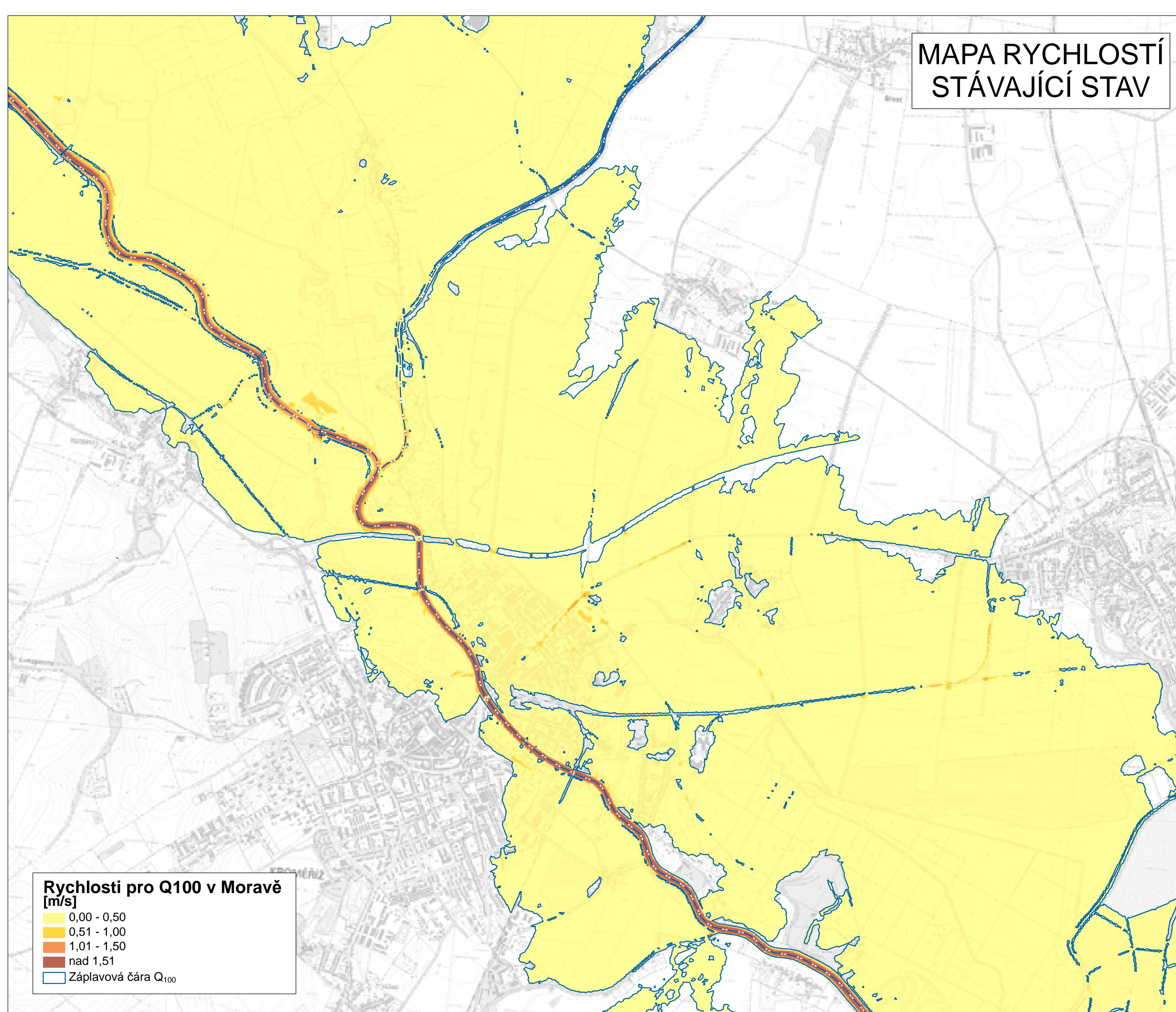
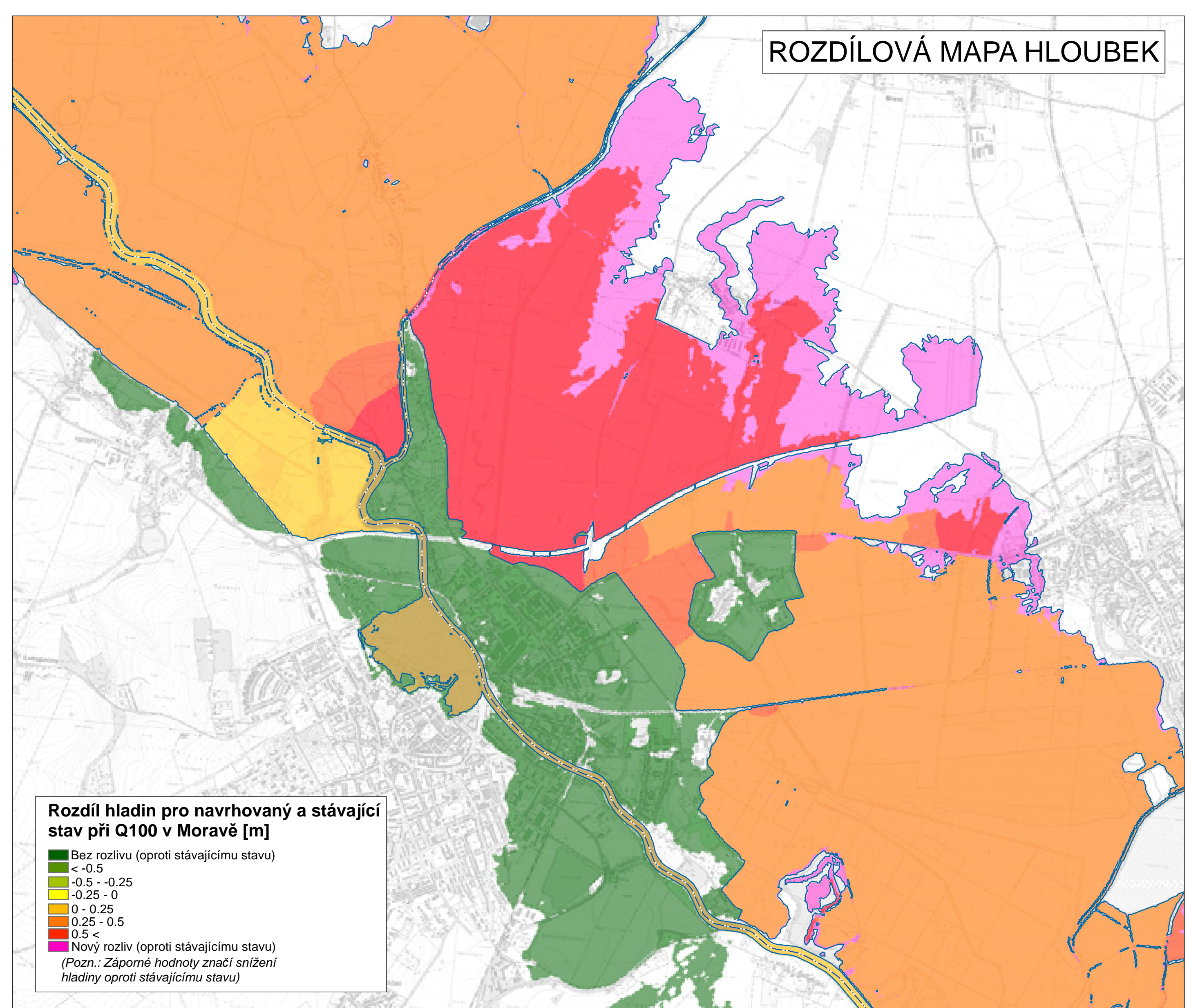
Cílem práce bylo vyjádření povodňového nebezpečí v zájmové lokalitě Kroměříž pro stávající stav v území a pro stav po realizaci navrhovaných protipovodňových opatření (PPO) na úsecích vodních toků Moravy a Moštěnky. Předmětem práce v GIS bylo zpracování výsledků numerického modelování a vytvoření map povodňového nebezpečí (mapy rozlivů, hloubek a rychlostí, rozdílová mapa hladin).



**ŘEŠENÉ VODNÍ TOKY**  
MORAVA (km 175,500 - 187,000)  
MOŠTĚNKA (km 0,000 - 5,250)

**NÁVRHOVÝ PRŮTOK:**  
Q<sub>100</sub> = 942 m<sup>3</sup>/s  
PROFIL MORAVA POD BEČVOU

**OBLAST: KROMĚŘIŽ**  
**KRAJ: ZLÍNSKÝ**



Ing. Jiří Kozubík, Kozubik.J@fce.vutbr.cz  
doc. Ing. Aleš Dráb, Ph.D.  
Ing. Ladislav Dvořák, Ph.D.  
Ústav vodních staveb  
Fakulta stavební  
VUT v Brně  
Veverí 95  
602 00 Brno



Použitý software:

ArcGIS 10.2  
SMS 10.1  
TufLOW  
MS Excel

Podkladové mapy: Rastrová Základní mapa ČR 1 : 10 000, ČÚZK  
Příspěvek byl zpracován za podpory projektu Specifického výzkumu VUT v Brně č. FAST-J-15-2776 "Analýza metod vícekritériálního hodnocení povodňových rizik".