

## ŘEŠENÁ PROBLEMATIKA

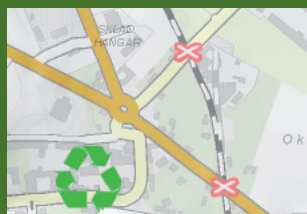
- Nasazení aplikace ArcGIS Viewer for Flex.
- Možnost využití volně stažitelných rozšiřujících komponent.
- Požadavek na soběstačnost klienta v otázkách správy vlastní aplikace.

## CÍLE

- Nahrazení již nedostačujícího řešení.
- Zkvalitnění městem poskytovaných geografických služeb.
- Zefektivnění procesu správy a tvorby geografických služeb.

## VÝSLEDKY

- Nový mapový portál města Opavy plně využívající možnosti ArcGIS Serveru.
- Uživatelsky vstřícné rozhraní webového mapového klienta.
- Možnost snadné tvorby nových mapových aplikací.



# Mapový portál města Opavy

Víceúčelová aplikace založená na prostředí Adobe Flex

## POUŽITÉ ESRI TECHNOLOGIE

- ArcGIS Server Enterprise Standard 10 (technologická platforma)
- ArcGIS Viewer for Flex (konfigurovatelná webová aplikace)

## VÝBĚR ŘEŠENÍ

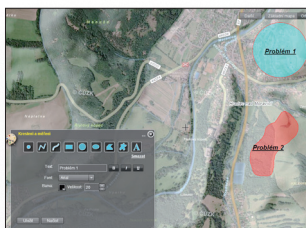
Magistrát města Opavy vnímá mapy jako přehledné a pro uživatele atraktivní médium, kterým lze velmi efektivně komunikovat s občany a informovat je o své činnosti. S takovým využitím map se i nadále počítá, a proto se magistrát rozhodl své stávající a již poněkud těžkopádné řešení nahradit novým mapovým portálem vybudovaným s pomocí technologie Adobe Flex. ArcGIS Viewer for Flex spolu s ArcGIS Serverem verze 10 totiž nabízí zcela novou filosofii tvorby mapových aplikací. Hlavním cílem při tvorbě nového mapového portálu se stala srozumitelnost, snadná konfigurovatelnost, rozšiřitelnost a pohodlná správa aplikace.

## PŘÍNOSY

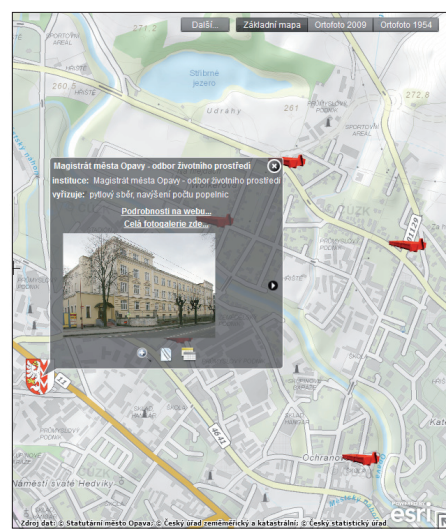
Využití technologie Adobe Flex s sebou přináší hned několik pozitiv. V první řadě je to již zmíněná snadná přizpůsobitelnost a rozšiřitelnost aplikace, což v mnohém usnadní jak vlastní nasazení aplikace, tak i její následnou správu a údržbu. Nezanedbatelnou výhodou je také moderní a intuitivní uživatelské rozhraní, které přímo ovlivňuje využití mapového portálu i širokou (neodbornou) veřejností. Zdrojové kódy aplikace lze navíc bezplatně stáhnout a libovolně upravovat, doplňovat a rozšiřovat. Nakonec je potřeba zmínit i komunitu, která kolem aplikace ArcGIS Viewer for Flex vzniká. Výsledkem její tvorby jsou mimo jiné nové widgety (funkční zásuvné moduly), které lze podle přání zakomponovat do vlastní aplikace (v rámci tohoto řešení byl využit widget „Info Templates“).

Nasazením aplikace se také usnadnila správa systému. Pořizovat, publikovat, spravovat data, mapové kompozice i samotnou aplikaci je po nastudování přehledně zpracované dokumentace operativní a jednoduché. Lze tak například velmi rychle reagovat na požadavky vedení města a řadových uživatelů na rychlé zpřístupnění libovolných geodat. Webové rozhraní pasportu využívá vlastností geodatabáze, jako jsou domény a podtypy, více-uživatelská editace, verzování, relace či připojení dokumentu k vytvářeným datům (DOC, PDF, JPG).

Propojení s daty katastru nemovitostí zajišťuje komponenta ISKN Web, která nad těmito daty umožňuje provádět atributové i prostorové dotazy. Kromě obvyklých výběrů lze jejím prostřednictvím nalézt i všechny parcely, kterými prochází daná linie (například segment inženýrských



Komponenta **Kreslení** slouží pro tvorbu uživatelské grafiky, kterou lze uložit a sdílet s ostatními.



Okno s podrobnostmi prvku zobrazuje nejen atributové informace, ale také připojené soubory.



sítí). Samozřejmostí je pak výpis popisných informací k vybraným parcelám v interaktivní tabulce.

Aplikace využívá pro editaci prvků šablony připravené v prostředí ArcGIS Desktop se všemi jejích výhodami, jako je například automatické doplnění vybraných atributů. Dále pak aplikace umožňuje velkoformátový tisk v rozlišení 300 dpi, a to na základě kompozic definovaných v režimu návrhu (Layout View) aplikace ArcMap. Uživatelé je také k dispozici fulltextové vyhledávání (např. adres) s dynamicky reagujícím našeptávačem.

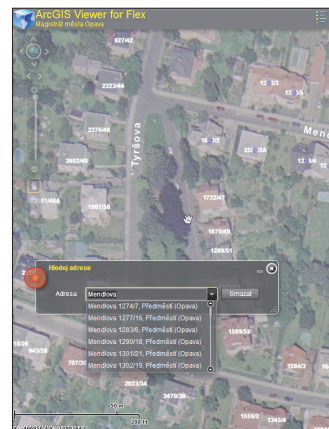
## BUDOUCÍ ROZVOJ

Na základě prvních ohlasů magistrát připravuje využití portálu také v rámci některých vnitřních činností úřadu. Sloučení těchto činností do jednotného pracovního prostředí s sebou přinese usnadnění pracovních postupů a zjednodušení agendy města.

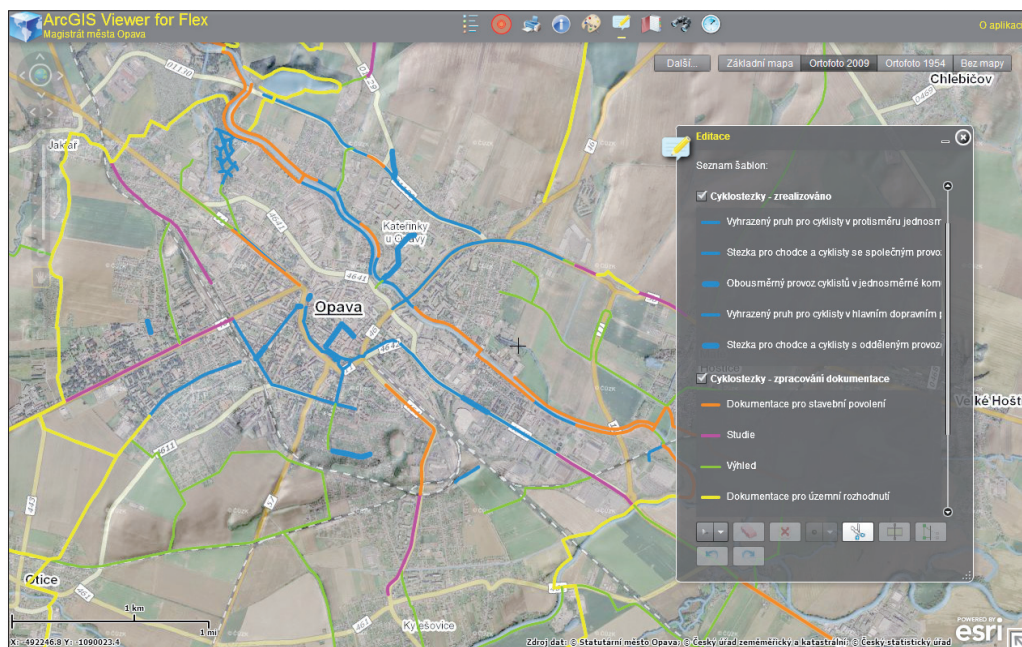
## HODNOCENÍ KLIENTEM

*„Význam slova „flex“ se dá do češtiny volně přeložit jako „přizpůsobivost“ či „ohybnost“. Naše dosavadní zkušenosti s aplikací ArcGIS Viewer for Flex toto pouze potvrzují. Aplikace se dosud vždy přizpůsobila nám a našim potřebám, nikoliv naopak.“*

Takto se o aplikaci vyjádřil správce GIS Statutárního města Opavy, Mgr. Marek Drozdek.



*Fultextové vyhledávání adres v komponentě Adresy.*



*Tvorba nových prvků pomocí editačních šablon připravených v dokumentu MXD.*