

## Geoportál Koordinačního střediska pro resortní zdravotnické informační systémy

Geografické informační systémy umožňují správu a využití informací s prostorovým umístěním. Široká veřejnost díky mapě snáze pochopí vztahy mezi jednotlivými údaji a může se přirozeně zaměřit na oblast, která ji zajímá. Odborníkům se pak v mapě odhalí zajímavé souvislosti, které by v tabulce nebyly vůbec zřejmé.

Ministerstvo zdravotnictví ČR realizovalo projekt „Aplikace moderních ICT metod zvyšování výkonnosti, kvality a transparentnosti systémů Státního zdravotního dozoru“, jehož cílem byl rozvoj a správa systému **Státního zdravotního dozoru (SZD)** v oblasti zpřístupnění validních dat pro veřejnost, ale i manažerské, expertní a analytické využití. Jednou z jeho hlavních součástí je **Geoportál Koordinačního střediska pro resortní zdravotnické informační systémy (KSRZIS)**.

Geoportál KSRZIS je založen na platformě ArcGIS firmy Esri, která umožňuje využívat prostorová data v desktopových, mobilních i webových aplikacích a poskytuje nástroje pro jejich kompletní správu a údržbu. Komunikace s tímto systémem probíhá prostřednictvím obecných IT standardů, a tak je možné jej začlenit do agendových a informačních systémů, případně do programů, jako jsou Microsoft Sharepoint a Office.

### Mapové aplikace

Mapové aplikace geoportálu KSRZIS jsou vytvořeny pomocí technologie ArcGIS API for JavaScript. Aplikace využívají

#### ŘEŠENÁ PROBLEMATIKA

- › Zpřístupnění dat nástroji Business Intelligence a GIS.
- › Nástroje pro využití dat veřejností, analytiky, odborníky i manažery.
- › Zabezpečení přístupu uživatelů autentizací a autorizací.

#### CÍLE

- › Rozšířit spektrum aktivních uživatelů dat registrů SZD.
- › Vytvořit aplikace intuitivně zpřístupňující data pro širokou veřejnost.

#### VÝSLEDKY

- › Zlepšení možností pro analýzu a validaci dat.
- › Zlepšení využití dat registrů SZD pro různé skupiny uživatelů.

webové služby, které pomocí metod Business Intelligence získávají tematická data z datových OLAP kostek Microsoft Analysis Services. Tyto datové kostky shromažďují denně aktualizovaná data z hygienických registrů. Tematická data z kostek jsou následně vztažena k příslušným územním jednotkám krajů, okresů či obcí. Geografická data (územní jednotky a podkladové mapy) poskytuje mapový server ArcGIS.

## Koupací vody

Široké veřejnosti slouží několik aplikací, jejichž ovládání je maximálně intuitivní. Aplikace **Koupací vody** slouží pro zjišťování informací o stavu vody na koupacích místech. Pro každé koupací místo zobrazuje panel s výsledkem poslední kontroly a doporučením vhodnosti ke koupání. Ve spodní části informačního panelu se zobrazují i výsledky minulých kontrol kvality vody.

## Letní dětské tábory

Aplikace **Letní dětské tábory** slouží široké veřejnosti pro zjišťování informací o zotavovacích a jiných podobných akcích. Po kliknutí na zvolenou ikonu se zobrazí panel s popisem příslušné akce a výsledkem kontroly. Zajímavostí je použití vizualizace tzv. shluků při zobrazení v malém měřítku. Po kliknutí na ikonu s číslicí (reprezentující počet akcí v oblasti) se mapa přiblíží a ikona se rozpadne na jednotlivé akce.

## Akutní respirační infekce

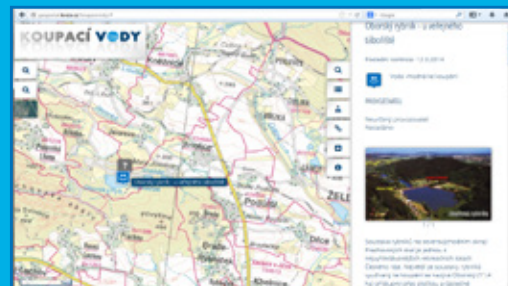
Veřejná webová aplikace ARI (Akutní respirační infekce) slouží pro informování široké veřejnosti o relativní nemocnosti v důsledku **akutních respiračních infekcí (ARI)** a **chřipkových onemocnění (ILI)**. Aplikace zobrazuje dvě varianty mapy, mezi kterými lze přepínat tlačítkem v levé části. Stav mapy poté odpovídá tematický obsah panelů.

## Závěr

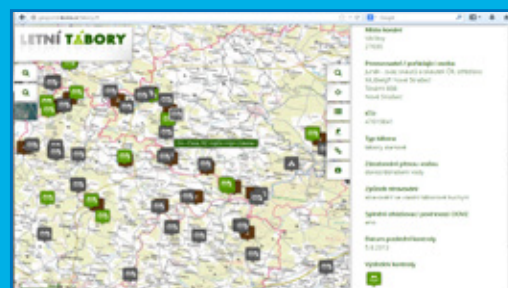
Geoportál KSRZIS na platformě ArcGIS umožňuje zveřejnění a následné využití nejrůznějších prostorových dat. Navíc poskytuje nástroje pro další rozvoj, ať už se jedná o širší nebo hloubku zpracovávaných témat. Díky tomuto projektu došlo k podstatnému rozšíření spektra aktivních uživatelů registrů SZD a zpřístupnění dat ve formě prostorových i časově proměnlivých map přineslo zcela nové možnosti jejich využití. Projekt přinesl zlepšení využití dat SZD pro definované skupiny uživatelů, podporu práce zaměstnanců krajských hygienických stanic a vytvoření možností pro lepší validaci analýzy dat včetně možnosti využití externích zdrojů.

## POUŽITÉ TECHNOLOGIE ESRI

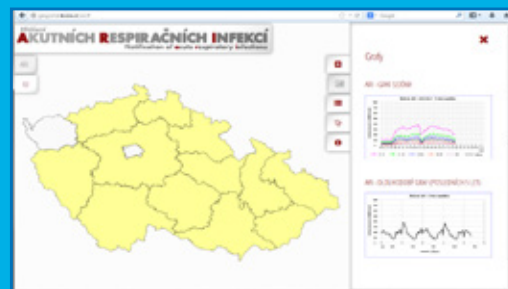
- › ArcGIS for Server
- › ArcGIS API for JavaScript



<http://geoportal.ksrzis.cz/koupacivody>



<http://geoportal.ksrzis.cz/tabory>



<http://geoportal.ksrzis.cz/ari>

ARCDATA PRAHA



ARCDATA PRAHA, s.r.o., Hyberská 24, 110 00 Praha 1  
Oficiální distributor Esri  
[www.arcdata.cz](http://www.arcdata.cz)



PODPORUJEME  
VAŠI BUDOUCNOST  
[www.esfcr.cz](http://www.esfcr.cz)