

ČESKÁ GEOLOGICKÁ SLUŽBA Registr rizikových úložných míst

OPERAČNÍ PROGRAM ŽIVOTNÍ PROSTŘEDÍ EVROPSKÁ UNIE Fond rozvoje lidských zdrojů Evropský fond pro regionální rozvoj Pro vodu, vzduch a přírodu

Vyhledávání | Poslat mapu | Uložit mapu | Aktivní nástroj | Žádný

Výsledky (1) Přepnout zobrazení

Výsledky > Železník - Oloví (Libnov) >
<< Zpět | Přiblížit

Železník - Oloví (Libnov)
Úložná místa
Identifikační číslo: 1692

Atributy

| Název | Hodnota |
|--------------------------|---------------------------|
| Identifikační číslo | 1692 |
| Název | Železník - Oloví (Libnov) |
| Katastrální území | Libnov |
| Druh | odval |
| Surovina | polymetalické rudy |
| Plocha | 4300 |
| Objem | 8500 |
| Výška | 4 |
| Míra geologického rizika | vysoká |
| Míra hydrogeologického | zanedbatelná |

Registr rizikových úložných míst

Komplexní databáze s výstupem pro veřejnost

V České republice je aktuálně evidováno více než 7000 úložných míst těžebního odpadu. Některá z nich jsou dnes hodnotnou součástí české krajiny, jiná však představují hrozbu pro životní prostředí a lidské zdraví. **Česká geologická služba** (ČGS) proto řešila projekt zaměřený na posouzení opuštěných úložných míst a vytvoření jejich komplexní databáze s údaji o typu a míře rizika.

Výchozím datovým zdrojem byla databáze deponií nerostných surovin, která byla novou metodikou přehodnocena a doplněna z dalších datových zdrojů. Výsledné objekty byly zařazeny do databáze **Inventarizace úložných míst** (IUM), která je dnes základním datovým zdrojem. Objekty vyhodnocené jako nebezpečné byly následně zařazeny do **Registru rizikových úložných míst** (RRUM).

Registr byl zveřejněn k 1. 5. 2012 a jeho účelem je seznámit veřejnost se stavem těchto opuštěných úložných míst těžebního odpadu a s jejich negativními dopady na zdravotní stav obyvatelstva a na životní prostředí. Aktuálnost údajů je zajištěna synchronizací s databází IUM, která je průběžně doplňována podle výsledků získaných v terénu.

RRUM obsahuje základní údaje o typu a míře rizika, které jsou veřejně zpřístupněny odborné i laické veřejnosti prostřednictvím samostatné webové aplikace, vycházející z informačního systému ČGS. Pro správu dat registru a editaci slouží speciální webová a mobilní aplikace.

ŘEŠENÁ PROBLEMATIKA

- ▶ Vytvoření komplexní databáze úložných míst těžebního odpadu (IUM).
- ▶ Vyhodnocení rizikovitosti úložných míst.
- ▶ Rozdělení registru na veřejnou a neveřejnou část.
- ▶ Vytvoření veřejné aplikace RRUM.

CÍLE

- ▶ Stanovení metodiky pro posuzování úložných míst.
- ▶ Tvorba aplikace vycházející z informačního systému ČGS.
- ▶ Prezentace výsledků široké veřejnosti.

VÝSLEDKY

- ▶ Vznik aplikací pro správu, editaci i prezentaci dat.
- ▶ Modulární řešení umožňující opakované využití.
- ▶ Možnost práce v terénu v on-line i off-line režimu.

Webová editační aplikace

Základem aplikace určené pro správu dat IUM je prohlížeč aplikace vytvořená v rámci projektu INSPIRE – Geoportál, která je rozšířena o pokročilé nástroje správy geografických dat a další specifika daná řešenou problematikou. Její funkcionality se mění v závislosti na aktuálním mapovém projektu.

Klientská část aplikace je reprezentována uživatelským rozhraním a samotnou business logikou. Serverovou část představují webové služby, které aplikaci zpřístupňují data a specifickou serverovou funkcionalitu. Zajišťují autentizaci, přístup k rolím uživatelů, přístup k mapovým projektům a konfiguraci aplikace. Data IUM jsou v aplikaci využívána prostřednictvím webových služeb ArcGIS Serveru, které data zpřístupňují technologií ArcSDE z relační databáze MS SQL Server.

Mobilní editační aplikace

Mobilní mapová aplikace slouží ke sběru dat v terénu prostřednictvím mobilních zařízení s Windows Mobile. Aplikace umožňuje prohlížeč a editační funkcionalitu nad daty IUM, a to jak on-line, tak v off-line režimu, umožňuje také vyhledávání navázaných prvků a jejich vytváření i vkládání příloh. Aplikace je členěna do tří vrstev (klient, server, databáze) s vazbou na ArcGIS for Server (GIS služby a databáze) a APF ČGS (autentizace a evidence).

Zhodnocení

Vytvořené aplikační vybavení umožňuje ČGS spravovat datovou základnu IUM a tím i RRUM. Dále umožňuje editaci dat nejen uvnitř organizace, ale také externími subjekty, které mají možnost vkládat jak informace zjištěné přímo v terénu, tak výsledky analýz odebraných vzorků, provedených v odborných laboratořích. V souladu s metodikou systém též podporuje proces vyhodnocení rizikovosti opuštěných úložných míst na základě posouzení exaktních výsledků analýz a prostorových vztahů s dalšími objekty v okolním prostředí.

Dodané řešení je vytvořeno z jednotlivých konfigurovatelných modulů, které mohou být opakovaně využity pro správu celé datové základny i editaci a prezentaci dat dalších podobných evidencí, které ČGS provozuje v jiných systémech.

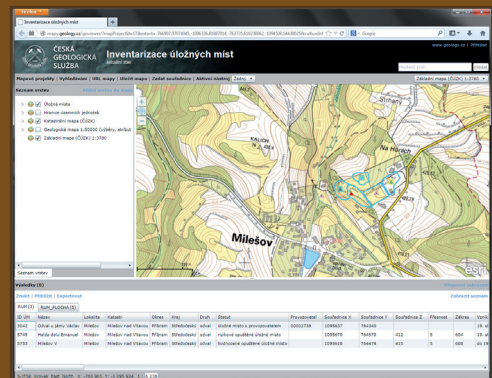
ARCDATA PRAHA, s.r.o., Hyberská 24, 110 00 Praha 1
Oficiální distributor Esri
www.arcdata.cz

POUŽITÉ TECHNOLOGIE ESRI

- ▶ ArcGIS 10 for Server Enterprise Advanced
- ▶ ArcGIS API for Silverlight
- ▶ ArcGIS for Windows Mobile

ADRESA APLIKACE

<http://rrum.geology.cz>



Webové aplikace zpřístupňující databáze IUM a RRUM poskytují ke každé položce podrobné atributové informace.

ARCDATA PRAHA



Official
Distributor



OPERAČNÍ PROGRAM
ŽIVOTNÍ PROSTŘEDÍ



EVROPSKÁ UNIE
Fond soudržnosti
Evropský fond pro regionální rozvoj

Pro vodu,
vzduch a přírodu