 Konference GIS Esri v ČR
6. a 7. listopadu 2019

Program konference

Stav ke 29. 10.

SEE
WHAT
OTHERS
CAN'T

ARCDATA PRAHA



esri

Official
Distributor

PARTNER KONFERENCE



AV MEDIA

komunikace obrazem

MEDIÁLNÍ PARTNEŘI KONFERENCE



COMPUTERWORLD

CAD

GEOBUSINESS



gis
portal
.cz



vesmír

Zeměměřič



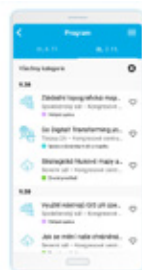
Průvodce konferencí

PROGRAM DO TELEFONU

Jednou z novinek letošního ročníku je mobilní konferenční aplikace, kterou si ve svém zařízení otevřete vyfocením přiloženého QR kódu nebo na adrese <http://tiny.cc/gis-esri>. Pro využití aplikace přitom není potřeba do telefonu nic instalovat.

V aplikaci naleznete mnoho praktických informací o programu konference. Čeká tu na vás kompletní program včetně doprovodných aktivit, abstrakty jednotlivých přednášek, nástroj pro jejich třídění a vyhledávání podle témat i možnost sestavit si vlastní program podle vašeho výběru přednášek.

Budeme rádi, pokud nám prostřednictvím této aplikace zanecháte i svoji zpětnou vazbu. Připraveny jsou pro vás jednak dva dotazníky (zvláště ke konferenci a k předkonferenčnímu semináři), ale svůj komentář můžete napsat také ke každé přednášce.



ORGANIZAČNÍ INFORMACE

Oběd a občerstvení

středa 6. listopadu 12.30–14.00 Oběd (Kongresové foyer, 2. patro, výdej na stravenku)
čtvrtek 7. listopadu 12.40–13.20 Občerstvení ve foyer

Káva se v prostorech foyer podává v průběhu celé konference.

Společenský večer

Středeční program bude završen tradičním společenským večerem, který se v prostorech foyer koná od 18.30.

Wi-fi pro návštěvníky konference

Pokud se potřebujete připojit na internet, můžete využít konferenční wi-fi síť.
Jméno: **GIS_ESRI_19** Heslo: **Praha#2019** Zabezpečení: WPA2-PSK, AES

Přednášky zahraničních hostů

Přednášky zahraničních hostů v anglickém jazyce nebudou tlumočeny.

Budete-li během konference cokoliv potřebovat, obraťte se na pracovníky firmy ARCDATA PRAHA – nosí jmenovku v červené barvě. Případné dotazy s námi můžete prodiskutovat i přímo na stánku ARCDATA.





prof. Mgr. Miroslav Bárta, Dr.

Český egyptolog a archeolog. Mezi jeho hlavní zájmy patří doba stavitelů pyramid, kolapsy a transformace civilizací, srovnávací studium civilizací v rámci dlouhých časových řad a vztah člověka a klimatu. Vedl také první detailní satelitní mapování pyramidových polí provedené v letech 2002–2003, vede výzkumy v egyptské Západní poušti a na pyramidovém poli v Abúsíru. Mimo to je ředitelem Českého egyptologického ústavu FF UK a zakladatelem thinktanku *Komplexní společnost*.



RNDr. Radim Tolasz, Ph.D.

Přední český klimatolog působící na ČHMÚ, který je činný i v řadě mezinárodních projektů. Řadu let je expertem na klimatologická data ve Světové meteorologické organizaci (WMO), od roku 2011 zastupuje Českou republiku ve Skupině pro pozorování Země (GEO) a od roku 2014 je členem Mezivládního panelu pro změnu klimatu (IPCC). Je také jedním z tvůrců databázové aplikace CLIDATA a mimo to je autorem či spoluautorem řady odborných, vzdělávacích a populárních publikací.



prof. Ing. Mgr. Miroslav Trnka, Ph.D.

Je vedoucím Sekce klimatických analýz a modelování na Ústavu výzkumu globální změny Akademie věd ČR (CzechGlobe) a působí jako profesor a zástupce vedoucího Ústavu agrosystémů a bioklimatologie Mendelovy univerzity v Brně. Podílel se na přípravě a budování centra CzechGlobe, kde vede interdisciplinární tým zaměřený na studium dopadů změny klimatu a adaptačních možností. Odborně se zabývá jak manipulačními experimenty s rostlinami, tak studiem toků vody a vodní bilancí na úrovni krajiny. Inicioval a koordinoval úsilí zaměřené na přenos získaných poznatků směrem ke komerční sféře, veřejné správě a široké veřejnosti.



Peter Jäger

Obor geoinformatiky se věnuje více než třicet let. Stál u zrodu několika společností v oblasti GIS, pracoval ve společnosti *Geocom Informatik AG* a v současnosti je generálním ředitelem ve společnostech *Esri Deutschland* a *Esri Schweiz*. Specializuje se na identifikaci oblastí, ve kterých GIS může nalézt uplatnění, a věnuje se i koncepci tzv. *chytrých měst*.



Ismael Chivite

Ismael Chivite pro *Esri* pracuje přes 17 let. Za tu dobu se účastnil mnoha GIS projektů, od těch nejobyčejnějších až po hledání vhodného místa pro přistání na Marsu. Nyní v *Esri* zastává pozici senior product managera a specializuje se především na aplikace do terénu.



Thiago Carvalho

Specialista na problematiku správy inženýrských sítí a telekomunikace. Těmto oborům se věnuje po celou svoji profesní dráhu, kdy pracoval pro řadu významných organizací. Nyní zastává roli mezinárodního manažera ve společnosti *Schneider Electric*.



Průvodce konferencí

VODA A CIVILIZACE

Ve foyer naleznete komponovanou výstavu **Voda a civilizace**. Na 44 panelech představuje klíčový význam této životodárné tekutiny stejně jako její minulost, přítomnost a budoucnost na Zemi. K vidění jsou unikátní autorské snímky z celého světa, současná fakta i nejaktuálnější výzkumy amerického Scrippsova ústavu, největší oceánografické instituce na světě.



RHÉTSKÁ DRÁHA – PERLA ALP

Proč se švýcarská úzkokolejka dostala na seznam UNESCO? Kam až se dá dostat vlakem v Alpách? Jaké vychytávky vám zpříjemní velehorské cestování po kolejích? A proč je švýcarský dopravní systém předmětem světového obdivu? Nahlédněte do světa legendárních alpských železnic s nadšeným kolejovým cestovatelem Petrem Čermákem, autorem tří turistických bedekrů o Švýcarsku, jehož přednášku si můžete poslechnout **ve středu 7. listopadu od 13.15** ve **Společenském sále**.

VÝSTAVA POSTERŮ

Soutěžní výstavu posterů naleznete **v zadní části konferenčního foyer**. Pokud se budete chtít s autorem některé z prací setkat a zeptat se ho na vše, co vás zajímá, můžete tak učinit **ve středu od 19.30 do 20.00**. Třeba vám takové setkání pomůže i při rozhodování, komu dáte svůj hlas při hlasování o Cenu publika. Hlasovací lístek, který naleznete ve své visačce, vhodte do modrého hlasovacího boxu nejpozději **do čtvrtka 11.30**. Vítězové budou vyhlášeni v závěru konference.



MAPY S PŘÍBĚHEM

Na **Terase 2B** naleznete vedle zajímavých časopisů od mediálních partnerů a dalších tištěných materiálů také online přehledku map s příběhem. Inspirujte se, jak lze formát Story Map využít při prezentaci svojí práce, při komunikaci s kolegy a občany nebo třeba jen k vyprávění zajímavého příběhu.



Průvodce konferencí

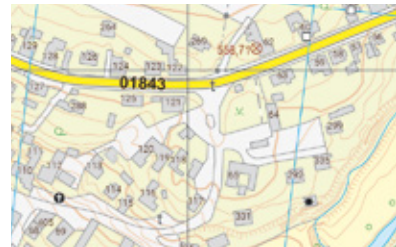
POZNÁTE ZNÁMÁ MÍSTA I Z PTAČÍ PERSPEKTIVY?



Chcete si s námi užít pohled na svět okem družice, a ještě si při tom zasoutěžit? Pak navštivte výstavu družicových snímků, pokuste uhodnout, o jakou lokalitu se jedná, a vyplněný hlasovací lístek odevzdejte nejpozději **do čtvrtka 7. listopadu do 11.30**. Ze správných odpovědí vylosujeme jednoho výherce, který obdrží knihu z nakladatelství Esri. Jeho jméno vyhlásíme v závěrečném bloku konference.

ZÁKLADNÍ TOPOGRAFICKÁ MAPA 1 : 5 000

Ve foyer si jako jedni z prvních můžete prohlédnout také novou **Základní topografickou mapu 1 : 5000 (ZTM)**, na které specialisté Zeměměřického úřadu pracují již od roku 2017. Od roku 2023 má být ZTM zařazena mezi závazná státní mapová díla. Její přínos bude především v oblastech územního plánování a projektování staveb, stejně jako v agendách státní správy, v krizovém řízení, zemědělství, vodním a lesním hospodářství či při ochraně životního prostředí.



JAK VIDÍ SVĚT TI NEJMENŠÍ?

Víte, jak svět kolem nás vnímají děti? Jako ukázka mohou posloužit i krásné výtvary ze soutěže Barbary Petchenik, které jsou vystaveny **v přísálí Společenského sálu**. Tématem letošního ročníku soutěže bylo *Milujeme mapy* a celkem se do ní zapojilo 640 autorů z téměř 80 mateřských, základních i středních škol z celé České republiky.

SPOLEČENSKÝ VEČER

Zastavte se v našem **fotokoutku** a odnese si tematickou vzpomínku na letošní konferenci. Zábavu naleznete i na stánku miniseminářů, kde budete mít možnost na vlastní kůži vyzkoušet **virtuální realitu**. Obojí vám bude v průběhu společenského večera k dispozici **v zadní části konferenčního foyer**.





Průvodce konferencí

MINISEMINÁŘE K TECHNOLOGII ArcGIS

Patnáctiminutové semináře zabývající se technickými tématy můžete navštívit v konferenčním foyer **poblíž výstavy posterů**. Těšit se můžete na tyto workshopy:

Moderní webové aplikace s ArcGIS Experience Builder

Jan Šarata

Technologie se vyvíjejí a mění se i samotní uživatelé, kteří upřednostňují uživatelskou přívětivost, zvláště pak na mobilních zařízeních. Proto přichází nový produkt ArcGIS Experience Builder, který dává uživatelům větší svobodu při tvorbě webových aplikací. V rámci tohoto minisemináře si ukážeme základní konfiguraci nové aplikace včetně ukázky návrhu vlastní šablony, kterou pak lze sdílet se svojí organizací.

Efektivní správa organizace na ArcGIS Online

David Novák

S tím, jak se rozšiřují možnosti ArcGIS Online, zvyšuje se i potřeba administrátorů efektivně v tomto prostředí spravovat svoji organizaci. Chcete se dozvědět, co vám tento úkol usnadní? Ukážeme si, jak si správu uživatelů, licencí, kreditů i jednotlivých položek v organizaci zjednodušit nebo ji dokonce automatizovat.

Pohled na data pomocí ArcGIS Insights

Vladimír Holubec

ArcGIS Insights je analytický nástroj, který může být součástí ArcGIS Online nebo ArcGIS Enterprise. V grafickém rozhraní zjednodušuje provázání dat z různých zdrojů a výsledky analýz dokáže prezentovat v podobě map a mnoha typů grafů. V minisemináři vás seznámíme s aplikací, jejím licencováním a předvedeme i ukádku tvorby analytického výstupu.

Analýza v ArcGIS Online

Petr Čejka

ArcGIS Online je všeobecně vnímáno jako GIS provozovaný v cloudovém prostředí pro účely publikování webových služeb a následnou tvorbu webových aplikací. Ve skutečnosti se však jedná o mnohem rozsáhlejší prostředí, tzv. Geospatial Cloud, které mimo jiné obsahuje i nástroje pro analýzu komplexních datových sad. V tomto minisemináři se zaměříme na vybrané analytické nástroje a ukážeme si jejich použití napříč celou platformou.

ArcGIS StoryMaps – nové mapy s příběhem

Markéta Pecarová

Už jste si jistě všimli, že oblíbené mapy s příběhem mají nejen nový vzhled, ale hlavně zcela nový editor. Společně si ukážeme, jak tento editor vypadá, co nabízí za nástroje a jak v něm snadno vytvořit vlastní mapu s příběhem.

ArcGIS jsou také data

Radek Kuttelwascher

ArcGIS jako mapovací platforma neobsahuje pouze software a cloudovou infrastrukturu, ale samozřejmě i obsah. Ten je dnes distribuován zpravidla pomocí služeb. Jsou to jednak podkladové mapy, ale i adresní místa pro geokódování, síť komunikací pro analýzu dopravních úloh nebo demografická data pro nejrůznější úlohy obchodního plánování. Základní přehled o těchto zdrojích, kde je nalézt a jak je používat bude obsahem tohoto minisemináře.



středa 6. listopadu SPOLEČENSKÝ SÁL

- 10.00–12.30 Zahájení konference, hlavní řečníci**
- 10.00 **Ing. Petr Seidl, CSc.**
Zahájení konference 
ARCDATA PRAHA, s.r.o.
- 10.30 **prof. Mgr. Miroslav Bárta, Dr.**
Voda a civilizace 
Univerzita Karlova, Filozofická fakulta; Český egyptologický ústav
- 11.00 **RNDr. Radim Tolasz, Ph.D.**
Změna klimatu a rok 2019. Rok informací, aktivistů a omylů. 
Český hydrometeorologický ústav
- 11.30 **prof. Ing. Mgr. Miroslav Trnka, Ph.D.**
Sucho a změna klimatu – pohledem českým i globálním 
Ústav výzkumu globální změny AV ČR v.v.i.; Mendelova univerzita v Brně,
Agronomická fakulta, Ústav agrosystémů a bioklimatologie
- 12.00 **Peter Jäger**
SBB Swiss Railway & Migros as a Pioneer for a Sustainable Supply Chain
Esri Schweiz AG 
- 12.30–14.00 OBĚD**
- 13.15–13.45 **Rhétská dráha – perla Alp (doprovodný program)**
Petr Čermák
- 14.00–16.30 Technologie, novinky, aktuality**
- 14.00 **ArcGIS: See What Others Can't** 
Ismael Chivite; Esri, Inc.
- 15.00 **Novinky v ArcGIS** 
v podání odborníků firmy ARCDATA PRAHA, s.r.o.
- 16.30–17.00 PŘESTÁVKA**
- 17.00–18.20 Digitální technická mapa**
- 17.00 **Hlavní milníky a aktuální stav projektu DTM** 
Zdeněk Zajíček; ICT UNIE z.s
- 17.20 **Role ČÚZK v projektu Digitální technická mapa ČR** 
Petr Souček; Český úřad zeměměřický a katastrální
- 17.40 **Role DTM v digitalizaci stavebního řízení** 
Jiří Čtyroký; Institut plánování a rozvoje hl. m. Prahy
- 18.00 **DTM ČR z pohledu Kraje (Vysočina)** 
Martin Tejkal; Kraj Vysočina
- 18.30–22.30 SPOLEČENSKÝ VEČER**
(od 19.30 do 20.00 se můžete u posterů setkat s jejich autory)



středa 6. listopadu SEVERNÍ SÁL

17.00–18.30 **Rastrový GIS a DPZ**

17.00 **Imagery – podívejte se z dálky na to, co jiní z blízka nevidí** 

Inka Tesařová; ARCDATA PRAHA, s.r.o

17.40 **Sledování růstu chmele pomocí distančních metod a senzorové techniky**

Jitka Kumhálová, Jan Chyba, Václav Brant, Karel Starý; Česká zemědělská univerzita v Praze

Karel Krofta; Chmelařský institut s.r.o. Žatec

Jan Lukáš; Výzkumný ústav rostlinné výroby, v.v.i.

David Kabelka; Výzkumný ústav meliorací a ochrany půdy, v.v.i.

17.55 **Letecká kampaň FLEXSense**

Jan Hanuš; Ústav výzkumu globální změny AV ČR, v.v.i. – CzechGlobe

18.10 **Kam a jak na data Sentinel v České republice**

Ondřej Šváb; Ministerstvo dopravy

18.30–22.30 **SPOLEČENSKÝ VEČER**

(od 19.30 do 20.00 se můžete u posterů setkat s jejich autory)




středa 6. listopadu TERASA 2A

17.00–18.30 **Workshopy**

17.00 **ArcGIS API for JavaScript 4.x** 

Zdeněk Jankovský; ARCDATA PRAHA, s.r.o

17.50 **ArcGIS Python API & Notebooks pro uživatele i správce ArcGIS Online nebo ArcGIS Enterprise** 

Matej Vrtich; ARCDATA PRAHA, s.r.o

18.30–22.30 **SPOLEČENSKÝ VEČER**

(od 19.30 do 20.00 se můžete u posterů setkat s jejich autory)



čtvrtek 7. listopadu SPOLEČENSKÝ SÁL

9.30–10.50 **Veřejná správa**

9.30 **Základní topografická mapa 1 : 5 000**

Mario Vejvoda; Zeměměřický úřad

9.50 **Využití nástrojů GIS při územní přípravě Sčítání 2021** 

Petr Klauda, Štěpán Moravec; Český statistický úřad

10.10 **Rozvoj města a plánování kapacit** 

Tomáš Ctibor, Tomáš Sedláček; 4ct s.r.o.


10.30 **Vášeň a GIS** 

Jaroslav Škrobák; Statutární město Jihlava

10.50–11.20 **PŘESTÁVKA**

(v 11.30 končí družicová soutěž a hodnocení posterů)

11.20–12.40 **Workshop**

11.20 **What is new in Survey123 and QuickCapture for ArcGIS** 

Ismael Chivite; Esri, Inc.

12.40–13.20 **OBČERSTVENÍ**

13.20–14.45 **Workshop**

13.20 **Tipy a triky pro ArcGIS** 

Vladimír Holubec, David Novák; ARCDATA PRAHA, s.r.o.

14.45–15.15 **ZÁVĚR KONFERENCE**

Co jsme od vás na konferenci slyšeli

Vyhlášení soutěží posterů a poznávání družicových snímků





čtvrtek 7. listopadu SEVERNÍ SÁL

9.30–10.50 **Životní prostředí**

9.30 **Strategické hlukové mapy a INSPIRE**

Pavel Junek; Zdravotní ústav se sídlem v Ostravě

9.50 **Jak se mění naše chráněná území? Lekce z fragmentace a unifikace krajiny**

Dušan Romportl, Tomáš Janík, Vladimír Zýka, Roman Borovec, Jakub Houška;
Výzkumný ústav Silva Taroucy pro krajinu a okrasné zahradnictví, v.v.i.

10.10 **Air Tritia – automatizovaná tvorba map a export dat do webové mapy ve velkém výzkumném projektu**

Jan Bitta, Irena Pavlíková, Petr Jančík, Peter Chovanec, Vladislav Svozilík;
VŠB-TU Ostrava, Fakulta materiálově-technologická, Katedra ochrany
životního prostředí v průmyslu

10.30 **Sledování vývoje sedimentace na přehradě Les Království s využitím moderních geoinformačních technologií a geofyzikálních metod**

Jitka Elznicová, David Raida, Jiří Štojdl, Jan Pacina, Tomáš Matys Grygar;
Univerzita J. E. Purkyně v Ústí nad Labem, Fakulta životního prostředí
Ondřej Bábek, Zuzana Lendáková; Univerzita Palackého v Olomouci,
Přírodovědecká fakulta

10.50–11.20 **PŘESTÁVKA**

(v 11.30 končí družicová soutěž a hodnocení posterů)

11.20–12.40 **Veřejná správa**

11.20 **SMARTiC Portal – vše o mobilitě ve městě**

Zdeněk Pokorný; VARS BRNO a.s.

11.40 **SMARTiC Region Traffic**

David Novák; VARS BRNO a.s.

12.00 **Zašmodrchávání a rozšmodrchávání procesů nad geodaty aneb jak se maluje s ořezanými pastelkami v Břeclavi**

Jitka Komináčká; Město Břeclav

12.20 **INSPIRE vašíma očima**

Jitka Faugnerová; CENIA, česká informační agentura životního prostředí

12.40–13.20 **OBČERSTVENÍ**



čtvrtek 7. listopadu SEVERNÍ SÁL

13.20–14.40 **Uživatelské přednášky**

- 13.20 **Dynamický obraz města – AS[a]P**
Tomáš Sedláček, Vitalii Kostin, Ondřej Mulíček; 4ct s.r.o.
- 13.40 **Tipy pro kartografickou tvorbu nejen školních map**
Pavel Seemann; Kartografie PRAHA, a. s.
- 14.00 **GIS do každé horárny**
Ivan Pôbiš; Lesy SR, š.p.
Slavomír Sipina; YMS, a.s.
- 14.20 **ModelBuilder a jeho proměny v čase**
Zdena Dobešová; Univerzita Palackého v Olomouci, Přírodovědecká fakulta, Katedra geoinformatiky

14.45–15.15 **ZÁVĚR KONFERENCE (Společenský sál)**

Co jsme od vás na konferenci slyšeli

Vyhlášení soutěží posterů a poznávání družicových snímků



čtvrtek 7. listopadu TERASA 2A

9.30–10.50 **Správa inženýrských sítí a majetku**

- 9.30 **Go Digital! Transforming your Workflow with Schneider Electric's System of Design**
Thiago Carvalho; Schneider Electric
- 10.10 **GIS v prostředí správce vodohospodářské infrastruktury**
Růžena Fišáková, Martin Mojdl; Pražská vodohospodářská společnost a.s.
- 10.30 **Pohled na infrastrukturu okem rozšířené reality**
Václav Wiesner; Unicorn Systems, a.s.



čtvrtek 7. listopadu

TERASA 2A

- 10.50–11.20 PŘESTÁVKA**
(v 11.30 končí družicová soutěž a hodnocení posterů)
- 11.20–12.40 Správa inženýrských sítí a majetku**
- 11.20 **Zpřesňování polohy tras inženýrských sítí Esri nástroji v ČR i zahraničí**
Lukáš Opat, Marie Běželová; HRDLIČKA spol. s r.o.
 - 11.40 **MUNI 100 – příběh GISu**
Pavel Blažek, Petr Kovács, David Mikstein, Jitka Spurná, Jan Tajovský;
Masarykova univerzita
 - 12.00 **Datový model pro navigaci ve veřejných budovách**
Radovan Prokeš, Hana Křepelková, Eva Mulíčková, Adam Štencek;
CEDA Maps a.s.
 - 12.20 **Profesionální bezpilotní systémy pro mapování a inspekce**
Klára Ondráková; GEOTRONICS Praha, s.r.o.
- 12.40–13.20 OBČERSTVENÍ**
- 13.20–14.40 GIS ve vzdělávání**
- 13.20 **Změny ve výuce platformy ArcGIS na ČVUT v Praze**
Tomáš Janata, Jiří Cajtham; České vysoké učení technické v Praze, Fakulta
stavební, Katedra geomatiky
 - 13.40 **Jak budovat digitální kompetence u žáků základních a středních škol
využíváním metod a nástrojů GIS**
Jiří Šmída; Technická univerzita v Liberci, Fakulta přírodovědně-humanitní
a pedagogická
 - 14.00 **Výuka GIS nepatří jen na VŠ aneb GIS na SPŠ stavební Josefa Gočára,
Praha**
Hana Vaněčková a studenti; SPŠ stavební Josefa Gočára, Praha
 - 14.20 **Využití analytických nástrojů ArcGIS Online v učebních úlohách**
Darina Mísařová, Vendula Mašterová; Masarykova univerzita,
Pedagogická fakulta
- 14.45–15.15 ZÁVĚR KONFERENCE (Společenský sál)**
Co jsme od vás na konferenci slyšeli
Vyhlášení soutěží posterů a poznávání družicových snímků



Časový rozvrh miniseminářů

Minisemináře naleznete v konferenčním foyer poblíž výstavy posterů.

Středa 6. listopadu

- 13.15–13.30** Moderní webové aplikace s ArcGIS Experience Builder
- 13.45–14.00** Efektivní správa organizace na ArcGIS Online
- 16.45–17.00** Pohled na data pomocí ArcGIS Insights
- 17.15–17.30** Analýza v ArcGIS Online
- 17.45–18.00** ArcGIS StoryMaps – nové mapy s příběhem
- 18.15–18.30** ArcGIS jsou také data

Čtvrtek 7. listopadu

- 11.00–11.15** ArcGIS StoryMaps – nové mapy s příběhem
- 11.30–11.45** Pohled na data pomocí ArcGIS Insights
- 12.00–12.15** Efektivní správa organizace na ArcGIS Online
- 12.45–13.00** Analýza v ArcGIS Online
- 13.05–13.20** ArcGIS jsou také data
- 13.30–13.45** Moderní webové aplikace s ArcGIS Experience Builder



Přehlídka posterů KONFERENCE Foyer



- 1 Železniční trať a hodnocení lesní vegetace**
Michal Kučera, Zdena Dobešová
Univerzita Palackého v Olomouci, Přírodovědecká fakulta, Katedra geoinformatiky
- 2 Geodata – geoinformace – geoznalosti: jak se to rýmuje?**
Veronika Vlčková
České vysoké učení technické v Praze, Fakulta dopravní
- 3 Rizikové prvky a cizorodé látky v zemědělských půdách a rybníčních sedimentech**
Štěpán Marva, Tomáš Hejduk, Výzkumný ústav meliorací a ochrany půdy, v.v.i.
Tomáš Vybíral, GEOREAL spol. s r.o.
Klára Dušková, Vodohospodářský rozvoj a výstavba a.s.
- 4 Integrované modelování ekosystémových funkcí v ČR**
V. Pechanec, O. Cudlín, A. Pátek, E. Tangwa, J. Purkyt, R. Plch, J. Jakubínský, L. Štěrbová, P. Cudlín
Univerzita Palackého v Olomouci, Přírodovědecká fakulta
- 5 Rok 2019 ve znamení editace**
Veronika Burešová
Středočeský kraj
- 6 Časová a dopravní dostupnost zastávek MHD v Českých Budějovicích**
Stanislav Kraft, Jan Prener, Vojtěch Blažek
Jihočeská univerzita v Českých Budějovicích, Pedagogická fakulta, Katedra geografie
- 7 Geoinformatika v aplikacích precizního zemědělství**
Zdeněk Jelínek, Karel Starý, Jitka Kumhálová, David Hájek
Česká zemědělská univerzita v Praze, Technická fakulta, Katedra využití strojů
- 8 Experimentální laserové skenování pískovcových skal z UAV**
Michaela Tomková, Jakub Lysák
Univerzita Karlova, Přírodovědecká fakulta, Katedra aplikované geoinformatiky a kartografie
- 9 Vliv geografických prvků na volbu vhodného prostoru pro přistání vrtulníku**
Eva Mertová
Vojenský geografický a hydrometeorologický úřad
- 10 Vývoj představ o podobě světa od dob starověku do konce 18. století**
Petra Jílková
České vysoké učení technické v Praze, Fakulta stavební
- 11 ArcGIS Online v ochraně přírody ČR**
Mária Bárdyová, Jan Vrba
Agentura ochrany přírody a krajiny ČR
- 12 MUNI 100 – příběh GISu**
Pavel Blažek, Petr Kovács, David Mikstein, Jitka Spurná, Jan Tajovský
Masarykova univerzita, Správa univerzitního kampusu Bohunice

Přehlídka posterů KONFERENCE Foyer



13 Příběh sucha 2019

Monika Bláhová a kol.

Mendelova univerzita v Brně, Agronomická fakulta, Ústav agrosystémů a bioklimatologie

14 AS[a]P – Analýza stavu a potenciálu

Jaroslav Dědič, Tomáš Sedláček

4ct s.r.o.

15 Jak (ne)stavíme

Alžběta Gardoňová, Zuzana Horáková, Barbora Páníková

Institut plánování a rozvoje hl. m. Prahy

16 Redukce náplně tyflomap pomocí technologie TouchIt3D

Radek Barvíř, Jan Brus, Alena Vondráková

Univerzita Palackého v Olomouci, Přírodovědecká fakulta, Katedra geoinformatiky

17 Satelitní radarová data a jejich potenciál pro mapování rychlosti pohybu ledovců

Kateřina Fárová, Jan Jelének, Daniel Nývlt, Veronika Strnadová

Česká geologická služba

18 Změny krajiny v chráněných územích ČR – směs protikladů

Tomáš Janík, Vladimír Zýka, Dušan Romportl, Roman Borovec, Hana Skokanová,

Marek Havlíček, Jakub Houška

Výzkumný ústav Silva Taroucy pro krajinu a okrasné zahradnictví, v.v.i.

19 Toponyma v krajině

Daniel Vrbík, Václav Lábus

Technická univerzita v Liberci, Fakulta přírodovědně-humanitní a pedagogická

20 Automatická klasifikace obrazových dat získaných z UAV v okolí malých vodních ploch

Jakub Jech, Pavel Sedlák, Jitka Komárková, Oldřich Mašín

Univerzita Pardubice, Fakulta ekonomicko-správní, Ústav systémového inženýrství a informatiky

21 Od plánů plynovodného potrubí ke GISu v Pražském plynárenství

Alena Vydláková, Daniel Souček

Pražská plynárenská Distribuce, a.s., člen koncernu Pražská plynárenská, a.s.

22 AGOL ako platforma pre interaktívne hry s deťmi v teréne

Martin Koli, Ján Špiner, Jozef Dobias

Slovenský vodohospodársky podnik, š.p.

23 Tvorba evropských a českých map znečištění ovzduší a ocenění nejistoty

Markéta Schreiberová, Jan Horálek, Pavel Kurfürst

Český hydrometeorologický ústav, Úsek kvality ovzduší

24 Ulice v řezu

Zuzana Horáková, Barbora Páníková

Institut plánování a rozvoje hl. m. Prahy

Přehlídka posterů KONFERENCE Foyer



25 Workflow pro tvorbu reliéfních map metodou 3D tisku

Adam Pátek, Jiří Šmída, Daniel Vrbík

Technická univerzita v Liberci, Fakulta přírodovědně-humanitní a pedagogická

26 Hodnocení potenciálu fytoenergetiky v krajině

David Outrata, Dušan Romportl, Kamila Vávrová, Jan Weger

Výzkumný ústav Silva Taroucy pro krajinu a okrasné zahradnictví, v.v.i.

27 Letecké bezpilotní prostředky v boji proti kůrovci

Michal Fogl, Petr Klápště, Tomáš Klouček, Jan Komárek, Ondřej Lagner, Václav Wiesner

Česká zemědělská univerzita v Praze, Fakulta životního prostředí, Katedra aplikované geoinformatiky a územního plánování

28 DATA50

Viola Dítětová

Zeměměřický úřad, Zeměměřický a katastrální inspektorát v Liberci

29 Landscape fragmentation in Specially Protected Areas – background for management

Vladimír Zýka, Dušan Romportl, Marek Havlíček, Hana Skokanová, Roman Borovec,

Katarína Demková, Jakub Houška

Výzkumný ústav Silva Taroucy pro krajinu a okrasné zahradnictví, v.v.i.

30 Služby Kraje Vysočina pro uživatele

Martin Tejkal, Lubomír Jůzl, Petr Novák

Kraj Vysočina

31 Využití technologie Esri pro zpracování a vizualizaci crowdsourcingových hlukových dat

Jitka Komárková, Pavel Sedlák, Andrea Dymáková, Jakub Jech

Univerzita Pardubice, Fakulta ekonomicko-správní, Ústav systémového inženýrství a informatiky

32 New method of landscape potential evaluation

Jiří Hájek

Česká zemědělská univerzita v Praze, Fakulta životního prostředí, Katedra aplikované ekologie

33 Prostorová databáze melioračních staveb

Tomáš Vojtěchovský, Matěj Janoušek, Vladimír Papaj

Výzkumný ústav meliorací a ochrany půdy, v.v.i.

34 Protierozní kalkulačka

Ivan Novotný, Tomáš Vojtěchovský, Jiří Brázda

Výzkumný ústav meliorací a ochrany půdy, v.v.i.

Hlasování na přehlídce posterů končí ve čtvrtek 7. listopadu v 11.30 hodin.

středa 6. listopadu

	SEVERNÍ SÁL	TERASA 2A
10.00	SPOLEČENSKÝ SÁL Zahájení konference Seidl a hosté Bárta – Univerzita Karlova Tolasz – ČHMÚ Trnka – CzechGlobe Jäger – Esri Schweiz OBĚD (13.15 Rrhétská dráha)	
12.30	Technologie, novinky, aktuality	
14.00	Ismael Chivite – Esri Novinky v ArcGIS	
16.30	PŘESTÁVKA	
17.00	Veřejná správa Zajíček – ICT UNIE Souček – ČÚZK Čtyrský – IPR Tejkal – Vysočina	Workshopy ArcGIS API for JavaScript 4.x ArcGIS Python API & Notebooks
18.30	SPOLEČENSKÝ VEČER (DO 22.30)	

čtvrtek 7. listopadu

	SPOLEČENSKÝ SÁL	SEVERNÍ SÁL	TERASA 2A
9.30	Veřejná správa Vejvoda – ZÚ Klauda, Moravec – ČSÚ Čtibor, Sedláček – 4ct Škrobák – Jihlava	Životní prostředí Junek – Zdravotní ústav Ostrava Romportl a kol. – V. ú. Silva Taroucy Bitta a kol. – VŠB-TU Ostrava Elznicová a kol. – UJEP, UPOL	Správa inženýrských sítí a majetku Carvalho – Schneider Electric Fišáková, Mojdl – PVS Wiesner – Unicorn Systems
10.50		PŘESTÁVKA	
11.20	Workshop What is new in Survey123 and QuickCapture for ArcGIS	Veřejná správa Pokorný – VARS BRNO Novák – VARS BRNO Komináčková – Břeclav Faugnerová – CENIA	Uživatelské přednášky Opat, Běželová – Hrdlička Blažek a kol. – Masarykova univerzita Prokeš a kol. – CEDA Maps Ondráková – GEOTRONICS
12.40		OBČERSTVENÍ	
13.20	Workshop Tipy a triky pro ArcGIS	Uživatelské přednášky Sedláček, Kostin, Mulíček – 4ct Seemann – Kartografie PRAHA Pöbš – Lesy SR, Sipina – YMS Dobešová – UPOL	GIS ve vzdělávání Janata, Cajthaml – ČVUT Šmída – TUL Vaněčková – SPŠ Josefa Gočára Misařová, Mašterová – Masarykova univerzita
14.45	Závěrečná sekce		

PROSTORY KONFERENCE

Orientační plánek 2. patra Kongresového centra Praha



Přehlídka posterů



Družicová soutěž





Mapy s příběhem



Materiály mediálních partnerů

 Základní topografická mapa 1:5000

 **1** Výstava: Voda a civilizace

 **2** Výstava: Dětské mapy Barbary Petchenik