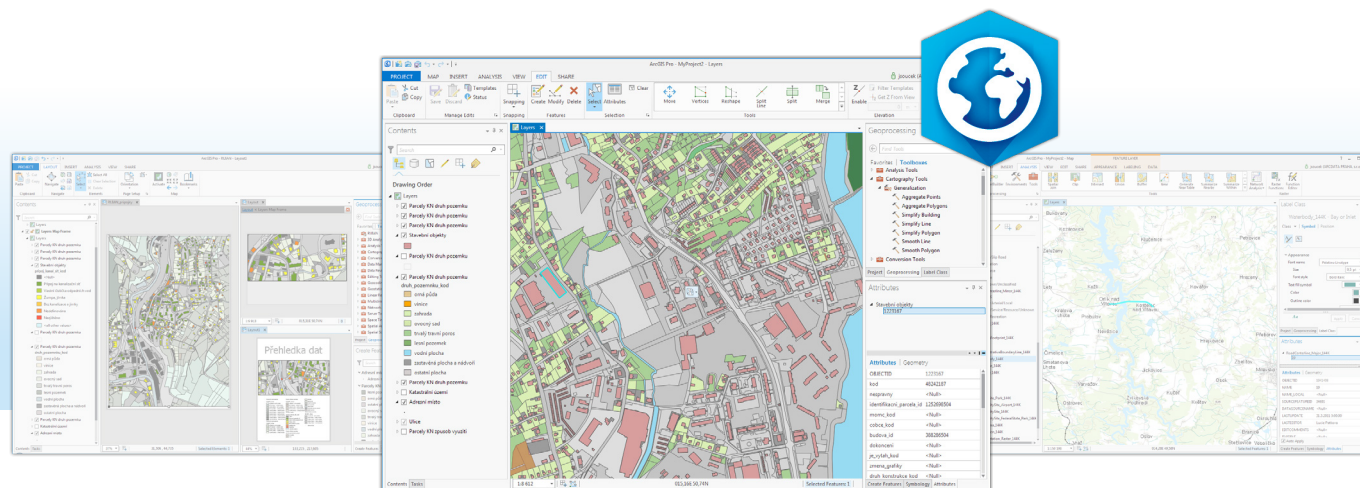


Instalace ArcGIS Pro krok za krokem



Tento dokument Vás provede instalací desktopové aplikace [ArcGIS Pro](#).
V návodu jsou postupně popsány tyto kroky:

- › Stažení instalačního media pro ArcGIS Pro
- › Instalace ArcGIS Pro
- › Aktivace účtu organizace na ArcGIS Online
- › Přiřazení licence ArcGIS Pro
- › Spuštění aplikace ArcGIS Pro

Stažení instalačního média pro ArcGIS Pro

Stažení instalačního média provedeme přes portál **My Esri**, kde jsou uloženy všechny dostupné instalace.

- › Přejdeme na stránky portálu **My Esri** (my.esri.com).
- › Přihlásíme se pomocí našeho přihlašovacího jména a hesla.
- › V horní nabídce vybereme záložku **Moje organizace**.
- › Na záložce **Moje organizace** vybereme podzáložku **Stahování**.
- › V nabízeném seznamu aplikací vybereme ArcGIS Pro a klepneme na tlačítko **Zobrazit stahování**.
- › V dalším kroku máme možnost vybrat jazykovou verzi pro ArcGIS Pro.
- › Z okna **Stáhnout součásti** vybereme položku ArcGIS Pro a klepneme na tlačítko **Stahování**.
- › Nastavíme umístění pro stahování souboru a zahájíme stahování.

The screenshot shows the My Esri portal interface. The top navigation bar includes the Esri logo and links for ArcGIS, Industries, About, and Support. The user is logged in as Jan Souček. The main navigation bar has tabs for 'Řídicí panel', 'Můj profil', 'Moje organizace', and 'Stahování' (highlighted). The 'Stahování' section is active, showing a list of products. The 'Zobrazit stahování' button for ArcGIS Pro is highlighted with a red box.

Produkt	Verze	Akce
ArcGIS Pro	2.2	Zobrazit stahování
ArcGIS Desktop	10.6.1	Zobrazit stahování
ArcGIS for Desktop	10.4.1	Zobrazit stahování
ArcGIS Enterprise (Windows)	10.6.1	Zobrazit stahování
ArcGIS for Server Enterprise (Windows)	10.4.1	Zobrazit stahování

Instalace ArcGIS Pro

► Jakmile je stahování dokončeno, najdeme daný soubor na disku a dvojklikem zahájíme instalaci.

► V prvním kroku instalace jsme dotázáni, kam se má instalační balíček rozbalit. Zde doporučujeme ponechat výchozí nastavení, ale není to podmínkou.

► Jakmile je dokončeno rozbalení instalačního balíčku, jsme vyzváni k ukončení tohoto procesu. Ponecháme zatrženou možnost **Launch the setup program (Spustit instalační program)** a klepneme na tlačítko **Close (Zavřít)**.

► Automaticky se otevře průvodce pro instalaci ArcGIS Pro.

► V prvním okně klepnutím na tlačítko **Next (Další)** potvrdíme, že chceme instalovat ArcGIS Pro.

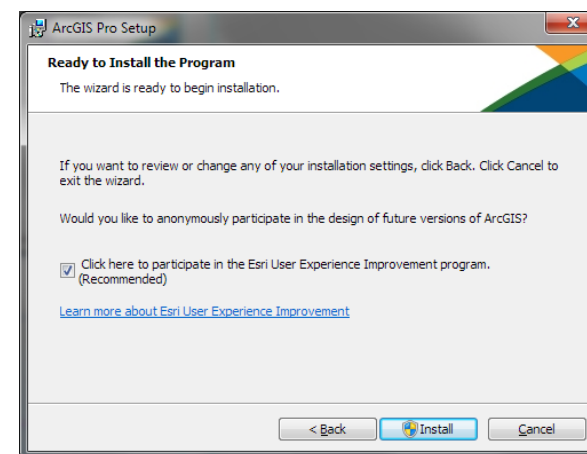
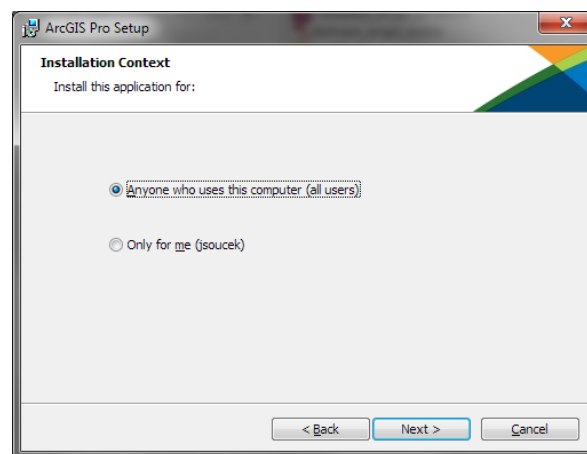
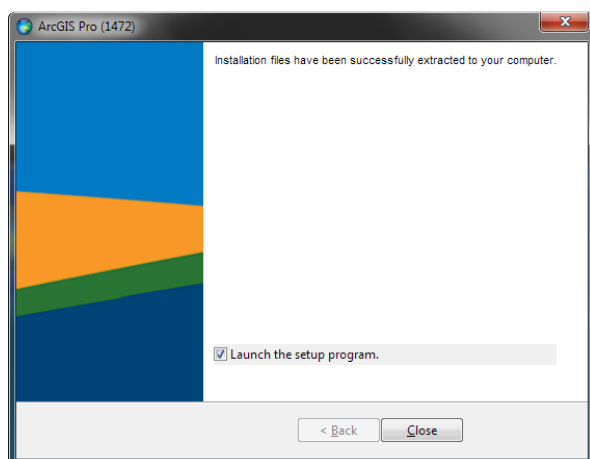
► V následujícím okně odsouhlasíme licenční podmínky a klepneme na tlačítko **Next (Další)**.

► V dalším kroku vybereme, jestli bude ArcGIS Pro dostupný pro všechny uživatele, nebo jen pro uživatele, pod kterým je ArcGIS Pro instalován, a klepneme na tlačítko **Next (Další)**.

► V následujícím kroku můžeme vybrat umístění instalace a potvrdíme klepnutím na tlačítko **Next (Další)**.

► V posledním okně jsme dotázáni, jestli chceme napomáhat vývoji ArcGIS Pro, a klepnutím na tlačítko **Install (Instalovat)** spustíme instalaci.

► Po ukončení instalace se zobrazí okno s vybranou možností **Run ArcGIS Pro now. (Nyní spustit ArcGIS Pro.)**. Tuto volbu „odškrtneme“, aby aplikace spuštěna nebyla, a klepneme na tlačítko **Finish (Dokončit)**.



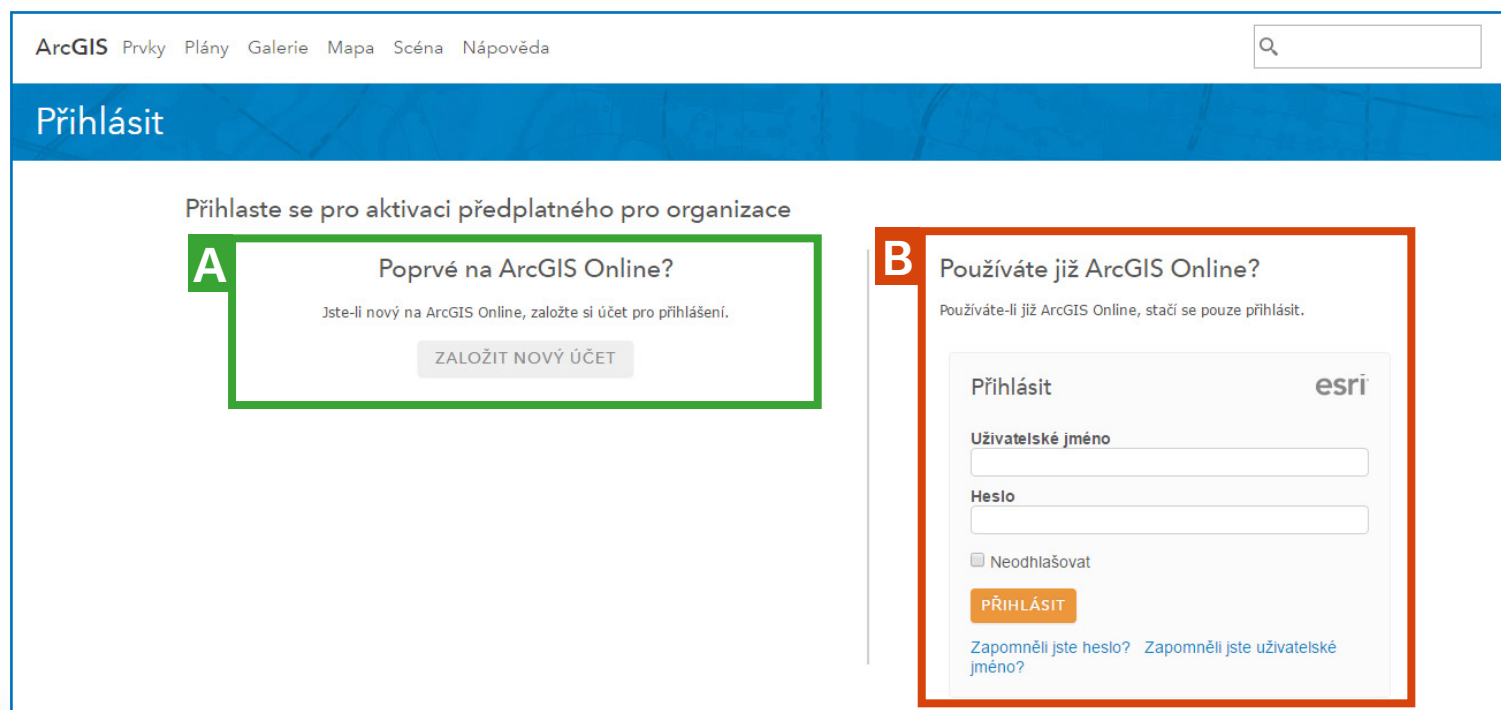
Aktivace účtu na ArcGIS Online

Aktivaci účtu organizace na ArcGIS Online by měl provádět uživatel, který bude následně i jeho správcem. Po kliknutí na aktivační odkaz v e-mailu se zobrazí rozcestník, kde můžete aktivaci provést několika způsoby:

A Založit nový účet, jehož prostřednictvím budete spravovat stránku svojí organizace na ArcGIS Online (doporučujeme). Následně obdržíte e-mail s potvrzením o vytvoření účtu, který Vás zavede na stránku s nastavením organizace.

B Použít již existující účet na ArcGIS Online, jehož prostřednictvím budete spravovat stránku organizace na ArcGIS Online. V tomto případě se všechna data a mapy, uložené na tomto účtu, automaticky stanou součástí organizace.

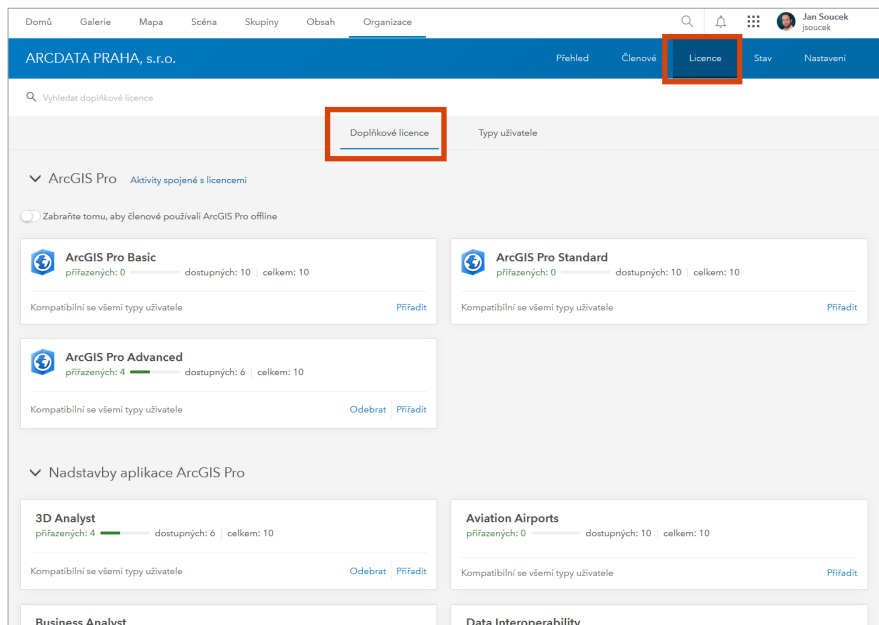
Po aktivaci účtu organizace můžete ihned přistoupit k **přiřazení licence ArcGIS Pro**.



The screenshot shows the ArcGIS Online login interface. At the top, there is a navigation bar with links for 'ArcGIS', 'Prvky', 'Plány', 'Galerie', 'Mapa', 'Scéna', and 'Nápověda', along with a search box. Below this is a blue header with the text 'Přihlásit'. The main content area is titled 'Přihlaste se pro aktivaci předplatného pro organizace'. Two options are presented: **A** 'Poprvé na ArcGIS Online?' with a subtext 'Jste-li nový na ArcGIS Online, založte si účet pro přihlášení.' and a button 'ZALOŽIT NOVÝ ÚČET'; and **B** 'Používáte již ArcGIS Online?' with a subtext 'Používáte-li již ArcGIS Online, stačí se pouze přihlásit.' and a login form. The login form includes fields for 'Uživatelské jméno' and 'Heslo', a checkbox for 'Neodhlašovat', and a 'PŘIHLÁSIT' button. At the bottom of the login form, there are links for 'Zapomněli jste heslo?' and 'Zapomněli jste uživatelské jméno?'.

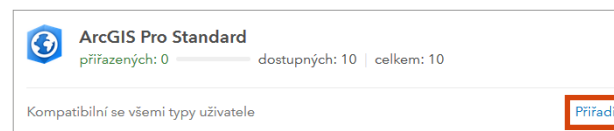
Přiřazení licence ArcGIS Pro

- Pro přiřazení licence ArcGIS Pro k uživatelskému účtu se musíme nejprve přihlásit do našeho účtu organizace na ArcGIS Online (www.arcgis.com).
- Po přihlášení vybereme položku **Organizace**, kterou nalezneme v horní nabídce stránky. (Je možné, že se stránka načetla po přihlášení automaticky.)
- Přejdeme na záložku **Licence** (pro správu licencí musíme mít účet administrátorského typu) a pokud je potřeba, zvolíme v nabídce **Doplňkové licence**:

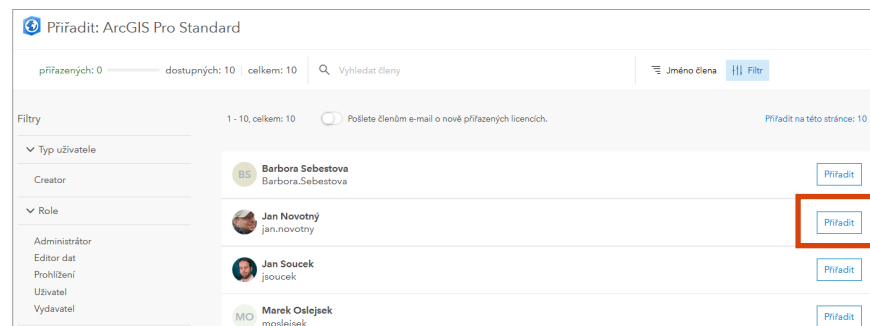


- Zobrazí se přehled licencí pro ArcGIS Pro, pro jeho nadstavby a ve spodní části i pro aplikace, pro něž je potřeba zvláštní licence, jako jsou například *Insights for ArcGIS* nebo *Drone2Map for ArcGIS*.

- Proces přiřazení vybrané licence zahájíme kliknutím na volbu **Přiřadit**:



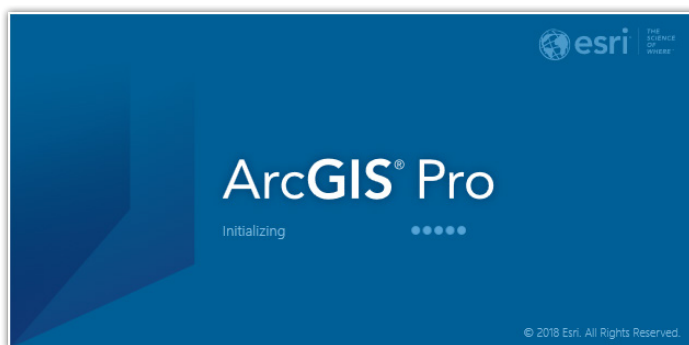
- U uživatele, kterému licenci chceme přiřadit, klikneme na tlačítko **Přiřadit**.



- Nabídku ukončíme kliknutím na tlačítko **Zavřít**.

Spuštění aplikace ArcGIS Pro

- › Nyní spustíme nainstalovanou aplikaci ArcGIS Pro.
- › Otevře se okno pro přihlášení, kde se přihlásíme naším účtem pro ArcGIS Online.
- › Klepnutím na tlačítko **Přihlásit** se spustí aplikace ArcGIS Pro.



ARCDATA PRAHA, s.r.o., Hybernská 24, 110 00 Praha 1
tel.: 224 190 515, fax: 224 190 567, e-mail: podpora@arcdata.cz
www.arcdata.cz