

# Správa managementů chráněných území pomocí Field Maps

**RNDr. Kamil Zimmermann Ph.D., Ing. Miroslav Kučera**

[Odbor životního prostředí, zemědělství a lesnictví, Jihočeský kraj](#)

## Managementy chráněných území

Jihočeský kraj – spravuje cca 400 maloplošných zvláště chráněných území (dále jen "ZCHÚ")

- Na dílčích částech jednotlivých ZCHÚ jsou prováděny managementová opatření (seč, pastva, kácení dřevin apod.).
- Pro potřeby zpracovatelů musí být zpracovány grafické a textové podklady s podrobným popisem zásahů.
- Na základě grafické a textové části jsou prováděny následné kontroly provedených prací.

•Správa managementů chráněných území pomocí Field Maps

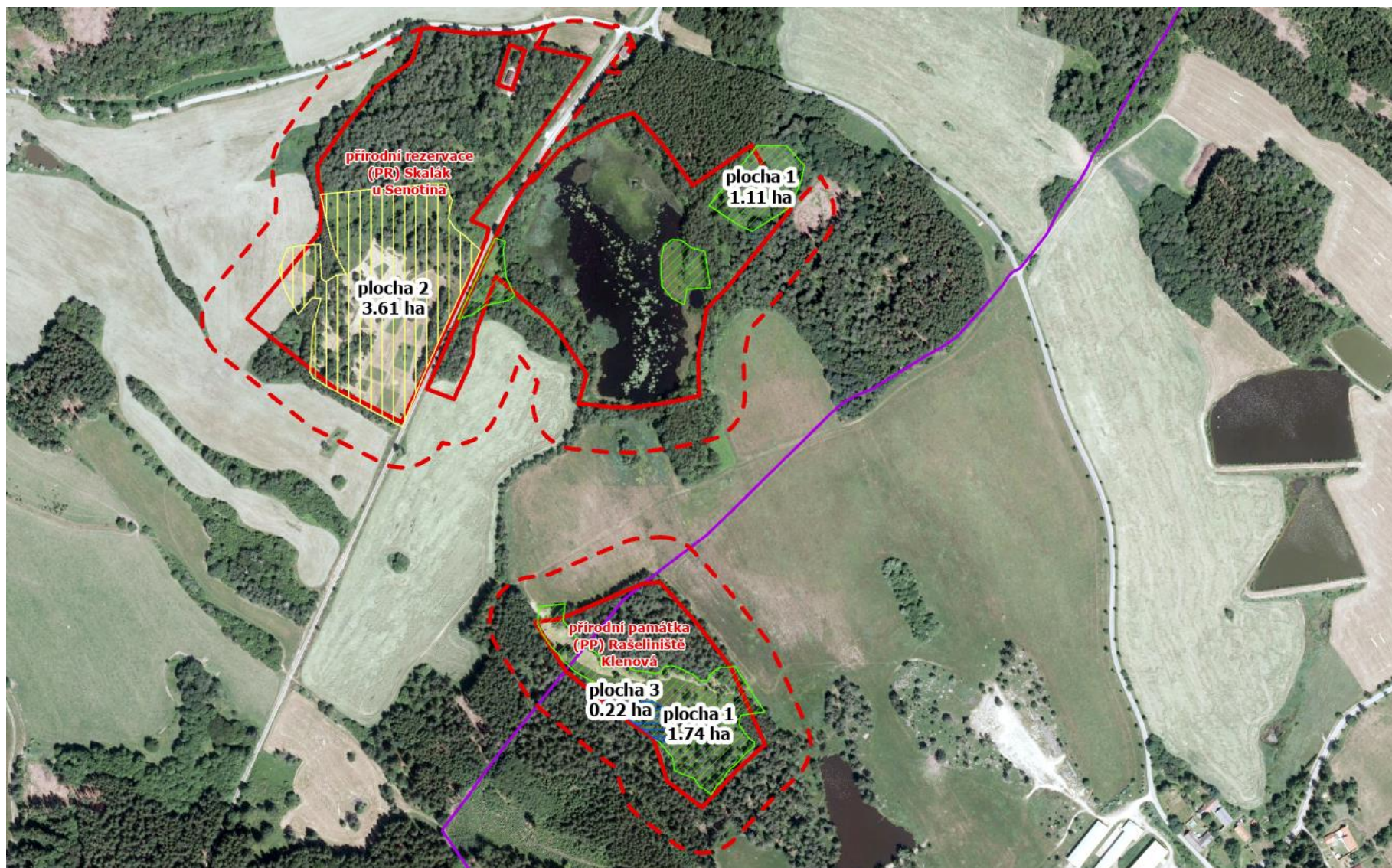


## Managementy chráněných území

Jihočeský kraj – spravuje cca 400 maloplošných zvláště chráněných území (dále jen "ZCHÚ")

- Na dílčích částech jednotlivých ZCHÚ jsou prováděny managementová opatření (seč, pastva, kácení dřevin apod.).
- Pro potřeby zpracovatelů musí být zpracovány grafické a textové podklady s podrobným popisem zásahů.
- Na základě grafické a textové části jsou prováděny následné kontroly provedených prací.

•Správa managementů chráněných území pomocí Field Maps

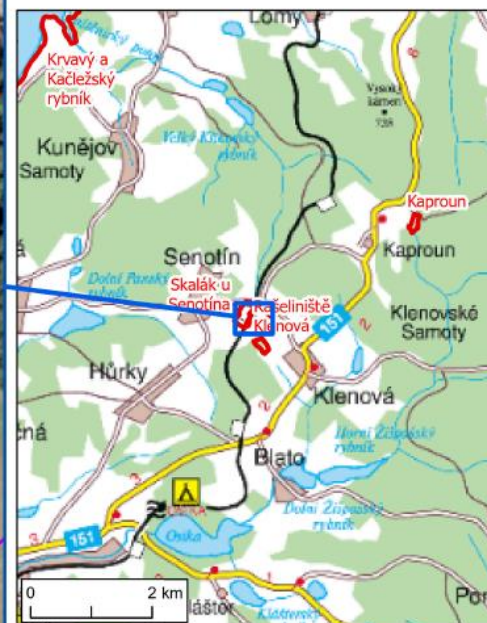
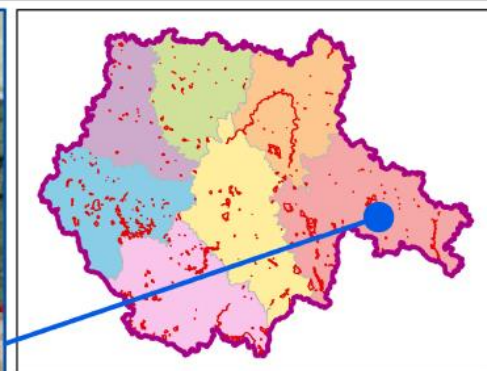
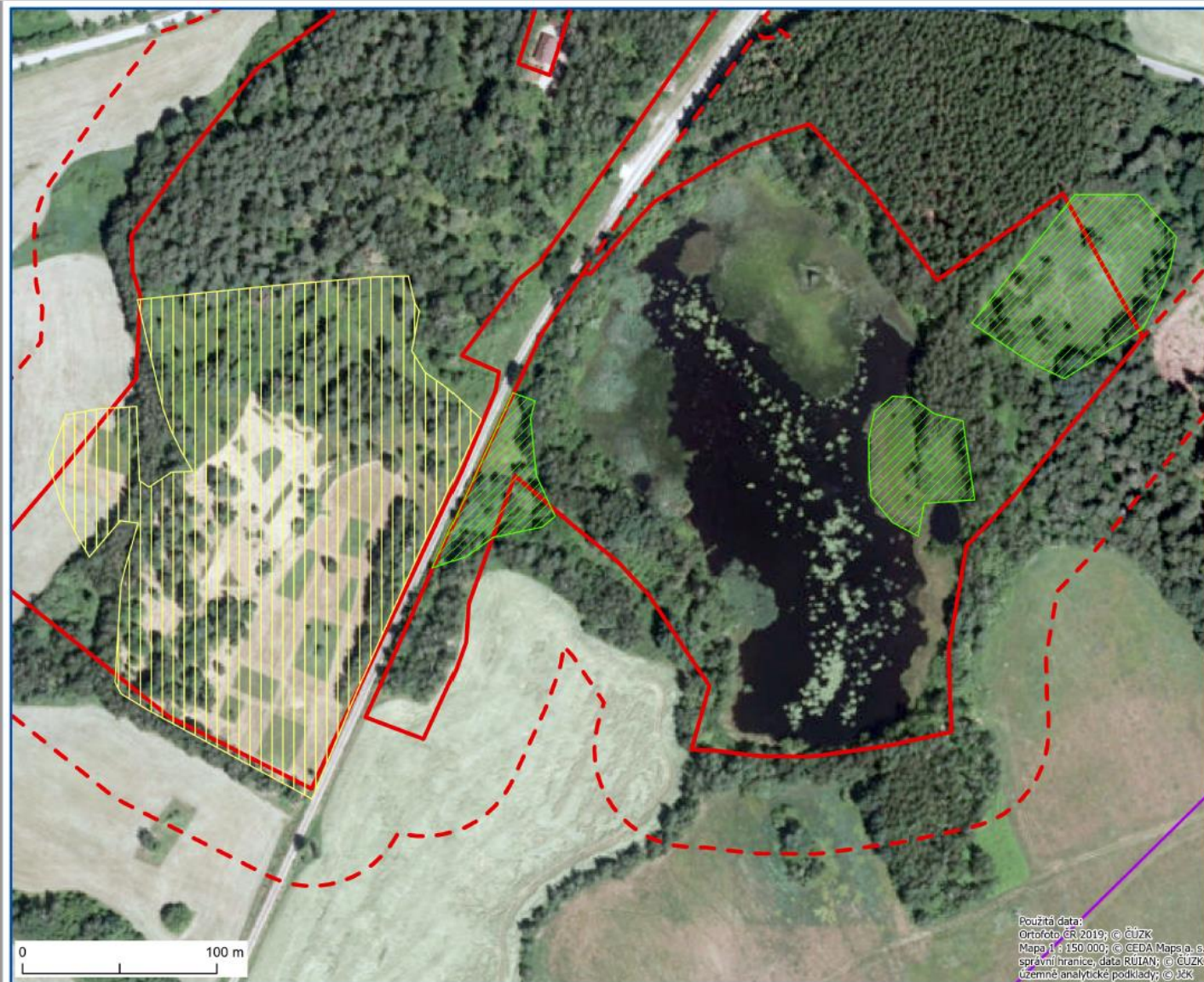


## Managementy chráněných území

Jihočeský kraj – spravuje cca 400 maloplošných zvláště chráněných území (dále jen "ZCHÚ")

- Na dílčích částech jednotlivých ZCHÚ jsou prováděny managementová opatření (seč, pastva, kácení dřevin apod.).
- Pro potřeby zpracovatelů musí být zpracovány grafické a textové podklady s podrobným popisem zásahů.
- Na základě grafické a textové části jsou prováděny následné kontroly provedených prací.

•Správa managementů chráněných území pomocí Field Maps



číslo zakázky malého rozsahu

**19**

okres	<b>JH</b>	kategorie	<b>PP</b>	název lokality	<b>Skalák u Senotína</b>
garant	<b>Zimmermann</b>	součet ploch jednotlivých zásahů	<b>8,78 ha</b>	Podrobný popis zásahů je součástí zadávací dokumentace V případě dalších odborných dotazů kontaktujte příslušného garanta lokality	

<b>Plochy managementových zásahů</b>	
	1
	2

Převážně ruční kosení rašelinné louky, smilkových trávníků a pastva luk bývalých pastvin na celkové ploše **4,72 ha** (4 dílčí plochy - jednotlivé segmenty 3,61 ha, 0,24 ha, 0,27 ha a 0,60ha.)

**Plocha č. 1 (1,11 ha) - první zásah** v období 1. 6. - 30. 6., při zásahu bude vynecháno cca 30% plochy pro bezobratlé, tj. bude posečeno **0,78 ha**.

**Druhý zásah** v období 1. 9. - 30. 9. opět s vynecháním cca 30% plochy, tj. bude ošetřeno **0,78 ha**.

**Plocha č. 2 (3,61 ha)** - extenzivní oplůtková pastva 2 x ročně s dosečením nedopasků po dobu minimálně jednoho měsíce. Sběr a odvoz hmoty po každém zásahu, doložit doklad o likvidaci. U každé dílčí plochy lze část materiálu využít na vybudování "hadníku" (větve, tráva). Umístění a rozsah bude upřesněn při předání lokality.

**Celkový rozsah zásahu (8,78 ha):** 1,56 ha koseno 2x ročně + 7,22 ha paseno 2x ročně.

Obtížně přístupná, členitá a částečně podmáčená lokalita.

Biomasu odstranit z ploch zásahu, v případě potřeby lze dočasně deponovat biomasu se souhlasem zadavatele, ale mimo PP a mimo ochranné pásmo (max. 10 dnů).

Použitá data:  
Ortofoto ČR 2019; © ÚZK  
Mapa 1:150 000; © GEDA Maps a. s.  
správní hranice, data RUIAN; © ÚZK  
územně analytické podklady; © ÚZK

 ZCHÚ  
 ochranné pásmo ZCHÚ  
 hranice obcí  
 hranice katastrů

0 100 m

číslo zakázky malého rozsahu  
**19**

okres	<b>JH</b>	kategorie	<b>PP</b>	název lokality	<b>Skalák u Senotína</b>
garant	<b>Zimmermann</b>	součet ploch jednotlivých zásahů	<b>8,78 ha</b>	Podrobný popis zásahů je součástí zadávací dokumentace V případě dalších odborných dotazů kontaktujte příslušného garanta lokality	

**Plochy managementových zásahů**

 1  
 2



## Field maps – Chráněná území v JČK

- Vytvořeno v létě 2022, postupně nasazujeme
- Pouze pro zaměstnance JČK
- Data
  - Interní
  - ÚAP
  - AOPK

## Živá ukázka

## Mapová aplikace

## Zádrhely

- Nemožnost kombinace online a offline
  - Mnoho dat pro převedení do offline
  - Slabý signál v okrajových částech kraje
- Filtrování zobrazovaných atributů při editování prvků

## Hlavní přínosy

- Data vždy sebou v terénu
- Rychlá dokumentace
- Sdílení s kolegy
- Zefektivnění budoucích managementů



**Děkujeme za pozornost!**

[zimmermann@kraj-jihocesky.cz](mailto:zimmermann@kraj-jihocesky.cz)  
[kucera2@kraj-jihocesky.cz](mailto:kucera2@kraj-jihocesky.cz)