



Cesta Plzně k ArcGIS

SITMP, příspěvková organizace města

Inovujeme Plzeň

Pomocí moderních technologií usnadňujeme život, rozvíjíme talenty a inspirujeme k podnikání.

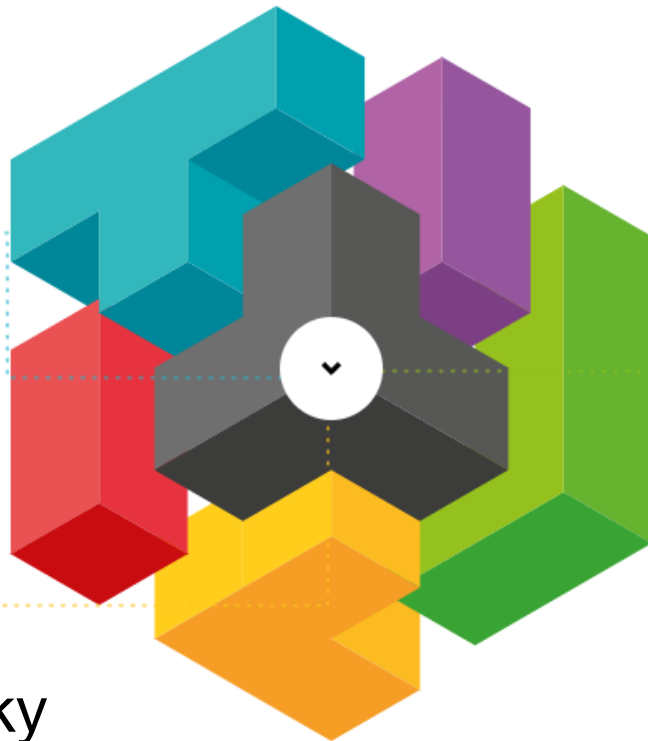
Společně tvoříme chytré město

MMP/veřejnost

**Usnadňujeme
život**

**Rozvíjíme
talenty**

Centrum Robotiky



**Inspirujeme
k podnikání**

SITPort
TechTower

Jednotná správa SW, HW

6000 PC

úřady, školy (ZŠ, MŠ)

100 organizací

160 km optiky

Tiskové řešení

Centrální nákup

1500 požadavků měsíčně

Plzeň, hlavní město dronů

Oddělení GIS v roce 2021

Oddělení GIS SITMP

Mapový portál města Plzně

- <https://mapy.plzen.eu/>
- Přehled mapových aplikací, prostorových dat a služeb pro MMP i veřejnost (rozcestník informací)
- 33 mapových projektů, cca 173 map, 900 datových sad

Portál otevřených dat

- <https://opendata.plzen.eu/>
- za GIS cca 150 datových sad

Evropské projekty

- [PoliVisu](#) modelování dopravy (2017-2020)
- [DUET](#) digitální dvojče (2019-2022)



Oddělení GIS SITMP

- Správa a údržba (geo)dat
- Distribuce SW vybavení a technická podpora v oblasti GIS
- Spolupráce s uživateli z městských obvodů a dalších organizací města
- 1400 vyjádření k sítím a 130 vytýčení sítí ročně
- Serverové a desktopové technologie GEOVAP
- 22 licencí ArcGIS Desktop (BASIC)
- ArcGIS Online – webové prezentace architektonických studií
- 3D model města 2020 (LOD 2.3)

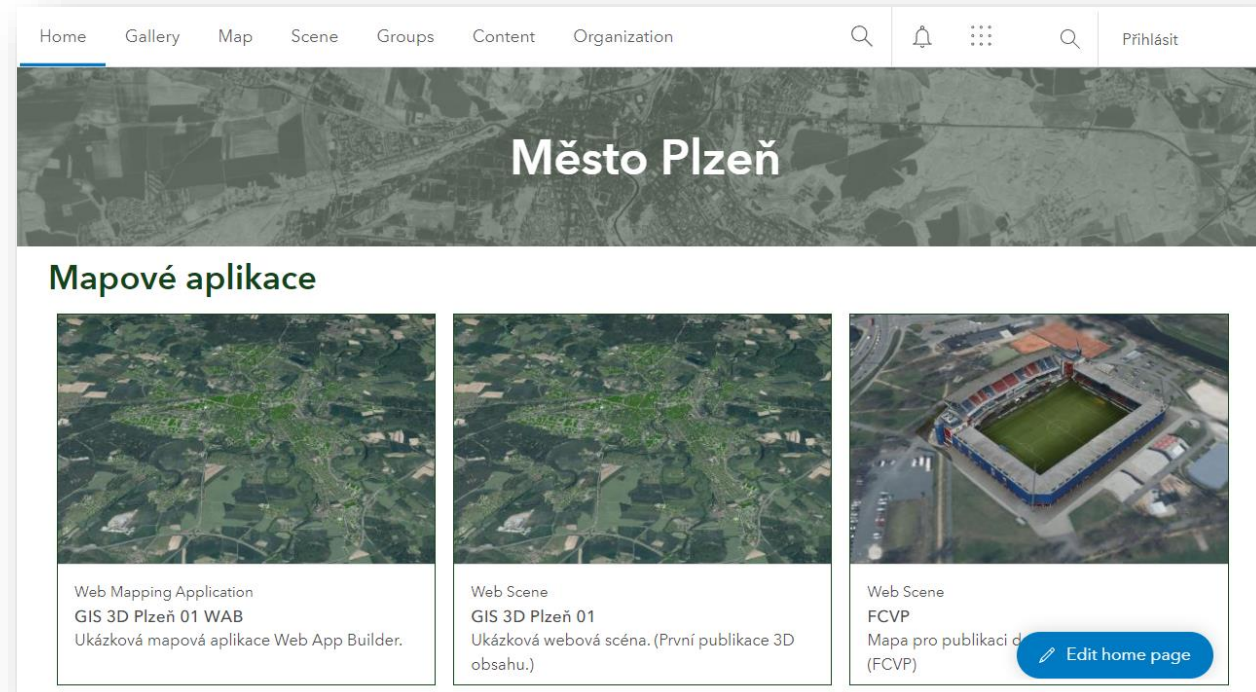
The screenshot displays the 'Mapový portál města Plzně' (City of Plzeň Map Portal) website. The main navigation bar includes 'Mapy a aplikace', 'Poskytované služby', and 'Nejpoužívanější mapy'. The central section, titled 'Vyberte si mapu z tématických okruhů', offers three categories: 'Doprava' (Transportation), 'Turistika a volný čas' (Tourism and free time), and 'Služby' (Services). Below this, a 'Služby poskytované veřejnosti' (Public services) section highlights 'Opendata', 'Poskytování dat z GIS', and 'Vyjádření k sítím SITMP a PT'. The bottom part of the page features a 'Tématické okruhy novinek' (Thematic news categories) section with filters for 'Doprava', 'Historické mapy', 'Nezastavěné', 'Služby', 'Turistika', 'Územní samospráva', and 'Životní prostředí'. Several news items are visible, including 'Změna územního plánu Plzně 2021', 'Seznam správců sítí pro zaslání žádosti o vyjádření k průběhu sítí v Plzni', and 'Vytýčení sítí SITMP a PT'.

2022 – ArcGIS Enterprise

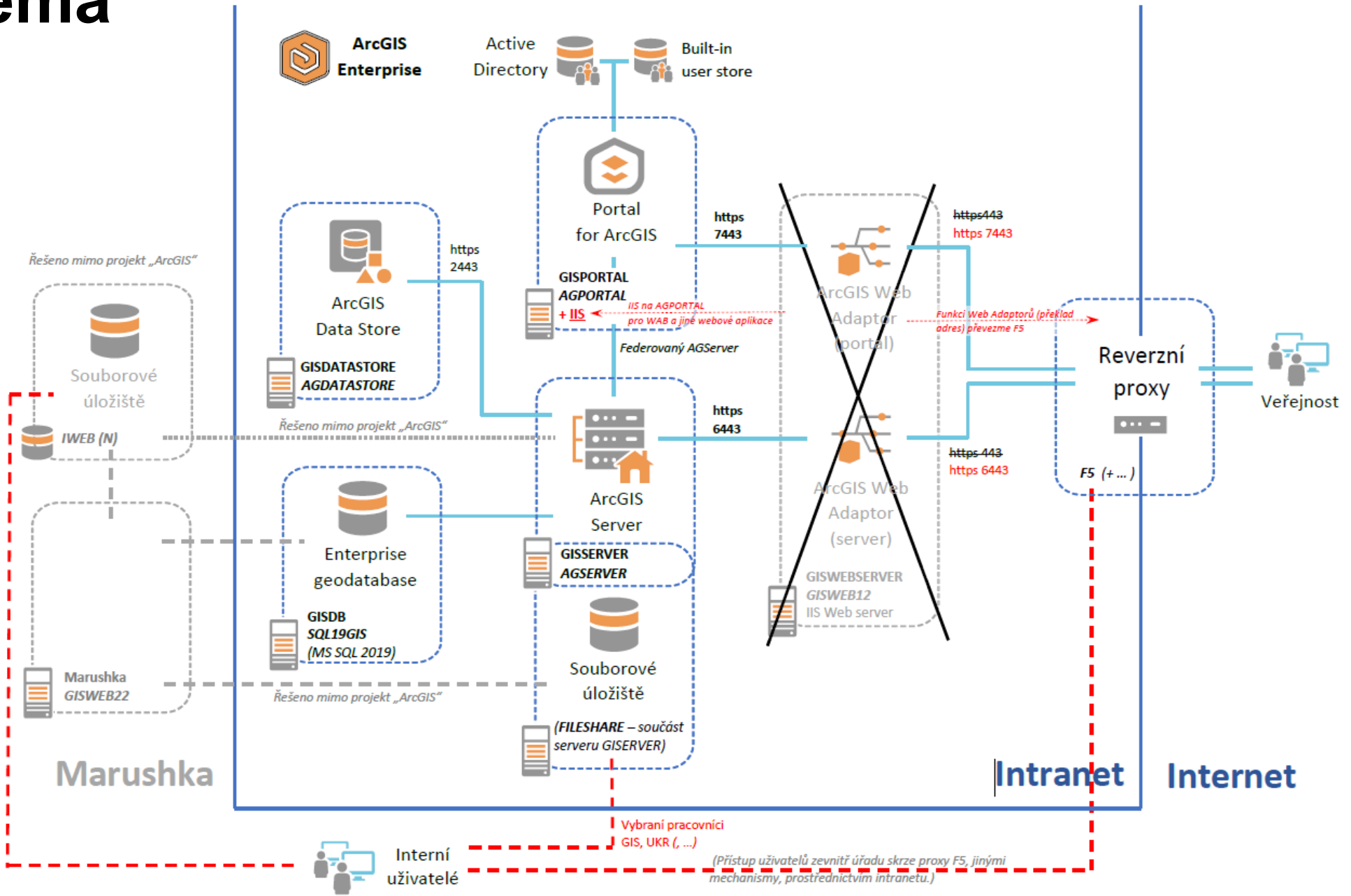
2022 – ArcGIS Enterprise

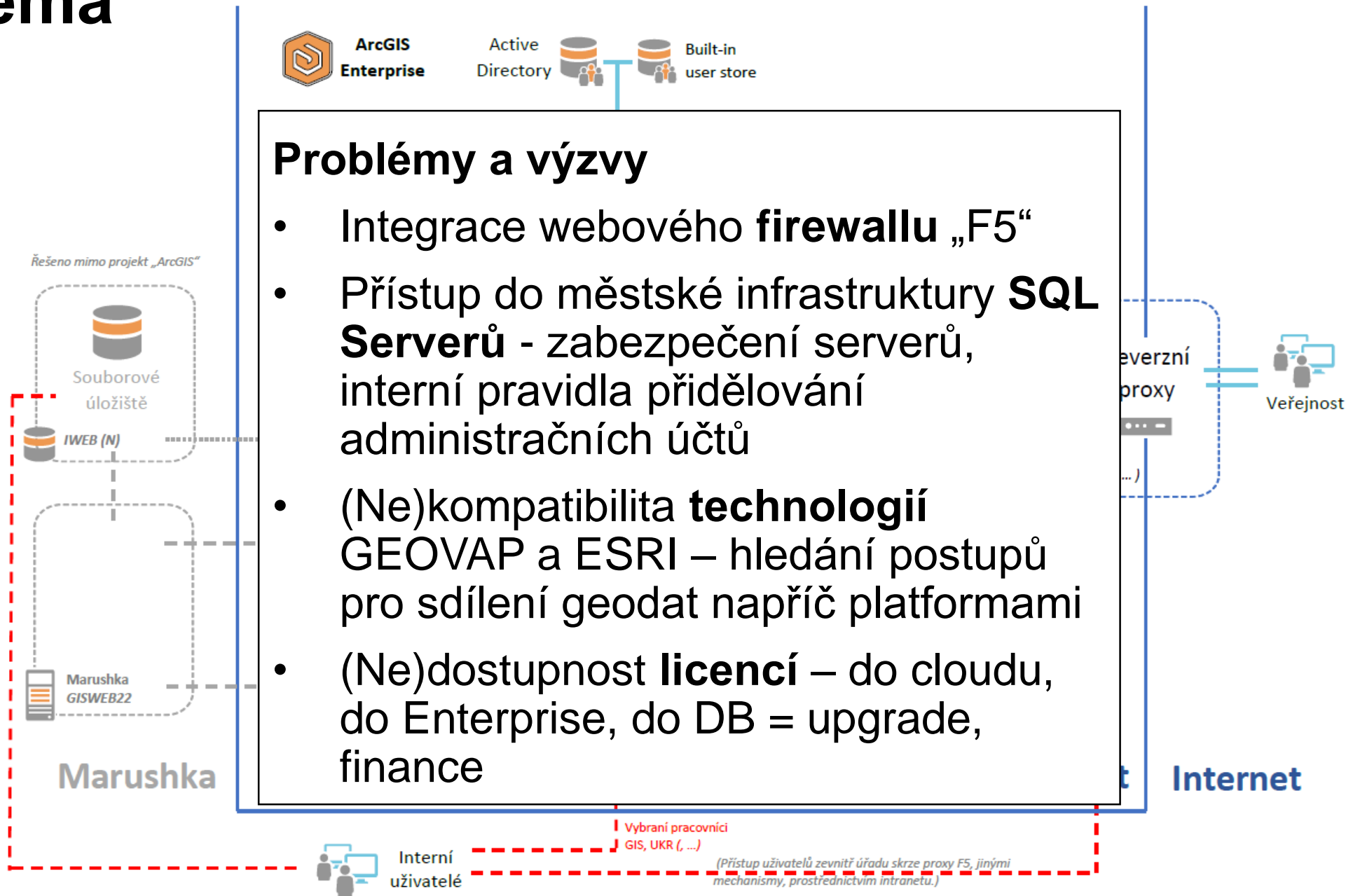
- ArcGIS Enterprise Standard
- ArcGIS Data Interoperability for Desktop
- ArcGIS Desktop Standard Concurrent
- 3 servery, souborové a databázové úložiště (*MS SQL Server*)
- Firewall „F5“+ IIS náhradou za ArcGIS Web Adaptor
- Integrace městské evidence uživatelů z Active Directory
- Nasazeno 04/2022

<https://agp.plzen.eu>

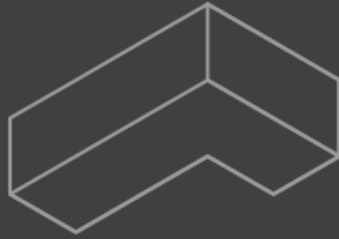


Schéma





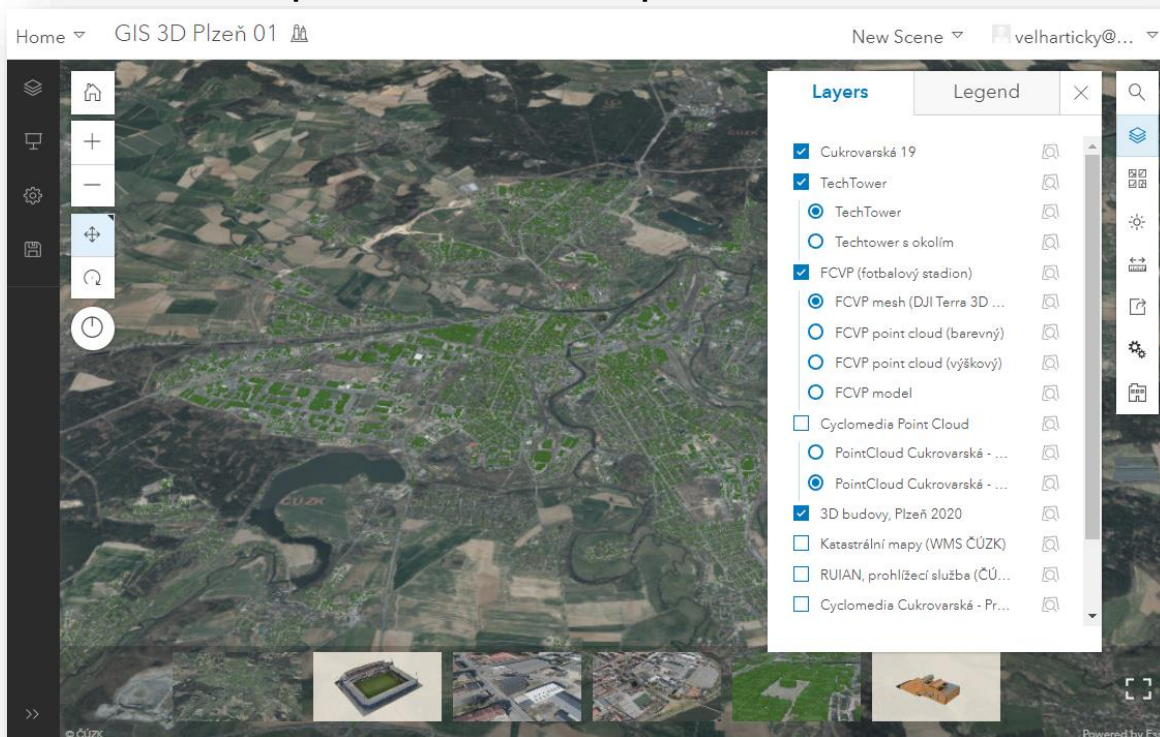
Úkoly a první krůčky



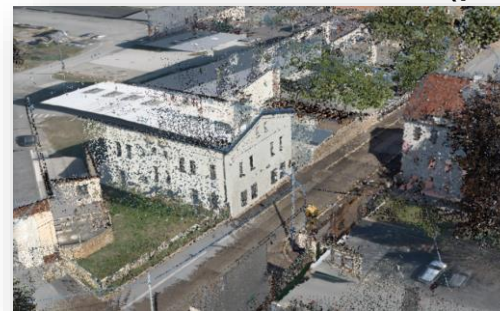
ArcGIS Enterprise – Město ve 3D

- Primární určení pořízené technologie – možnost datových analýz a prezentace spravovaných geodat ve 3D
- Model města Plzně, práce s 3D modely budov, vč. integrace BIM

Základní mapová scéna kompletního 3D obsahu



Areál Cukrovarská (point cloud / BIM interiéry)



TechTower



Stadion FCVP

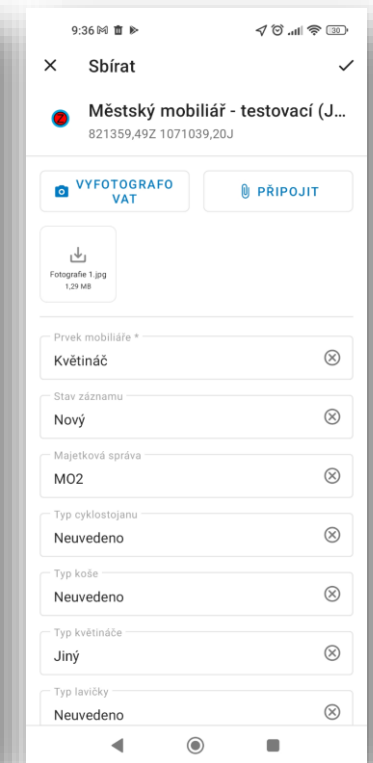
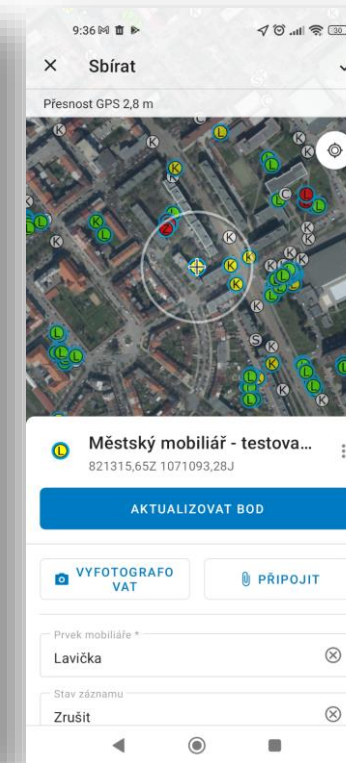
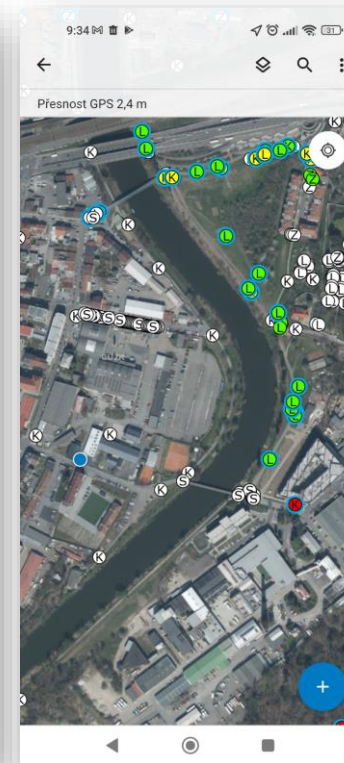
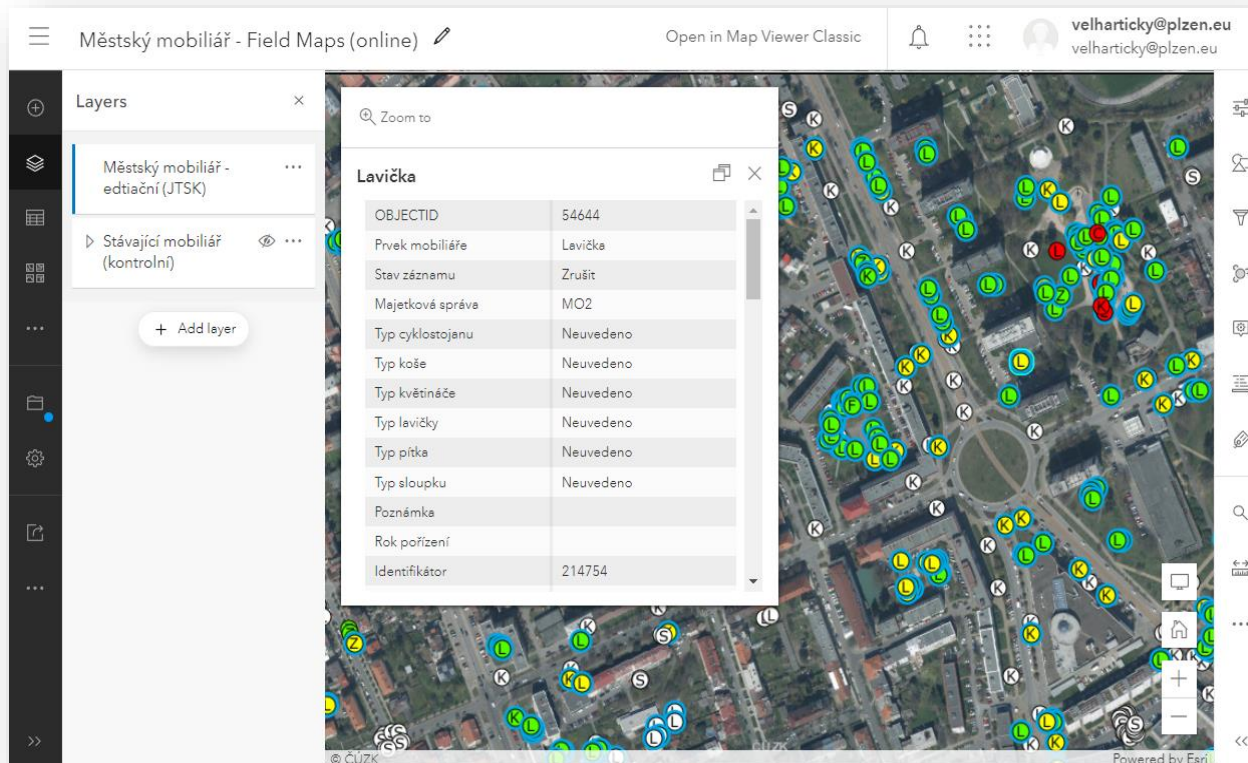


...historické centrum – a další



ArcGIS Field Maps – Městský mobiliář

- Mobilní a desktopová (webová) aplikace pro **sběr a editaci dat**
- Desktopová (webová) aplikace pro **prohlížení** výsledků širší množinou uživatelů na MMP
- Jednorázová aktualizace aktuálně spravovaných informací o mobiliáři (odpadkové koše, lavičky, květináče, ...)
- Možnost budoucího rozvoje tvorbou specializované **pasportní evidence** v GIS prostředí



ArcGIS Dashboards – RIA

- Registr investičních akcí MMP (RIA) – tabulková evidence investic, nově doplněna o analytické nástroje vytvořené v ArcGIS Dashboards.

The dashboard displays the following components:

- Table:** A table listing investment actions with columns for ID, Name, Description, Investor, Status, GPS start/end, Address, Parcel, and Action type.
- Filters:** A sidebar on the left allows filtering by investor, status, and other criteria.
- Summary Cards:**
 - Count:** 459 displayed actions.
 - Costs:** 23136.89 mil. Kč (Total costs: 23136.89 mil. Kč).
 - Geometries:** 218 (218 items total).
 - Costs:** 261 (261 items total).
- Charts:**
 - Pie Chart:** 'Investiční akce dle investora' showing the distribution of actions by investor.
 - Bar Chart:** 'Stav investičních akcí' showing the distribution of actions by status.
- Map:** A satellite map showing the geographic distribution of investment actions, with colored markers corresponding to the data.

- **Grafické zobrazení** evidovaných veličin
- Možnost **filtrace**, výběrů podmnožin zobrazovaných dat
- Vzájemné **provázání jednotlivých analytických oken** (akce v jednom z oken vyvolá změnu v provázaných grafech, mapě, atp.)
- Automatizovaná **aktualizace** zobrazení každou hodinu, případně na vyžádání.

ArcGIS Story maps – Historické mapy

- Sběrka historických map a plánů Plzně od r. 1781 do dneška (*Archiv MMP, Západočeská univerzita v Plzni a další instituce*)

1895 | Plán královského města Plzně upravený stavebním úřadem

Zdroj: Západočeské muzeum v Plzni, odd. starších dějin, sbírka map a plánů, inv. č. MP 65.

Vydal Jiří Faustus, tiskl Ignác Schiebl v Plzni, cca 1895-1896. Barevná litografie, rozměry originálu 87 x 67 cm, měřítko originálu 1:7230.

Odhad datování lze opřít o zobrazení některých staveb: o nové budově muzea bylo rozhodnuto v r. 1893, výstavba začala v říjnu 1896 podle plánů, které vypracoval architekt Škorpil již o rok dříve. Zobrazena je také sokolovna na Obcizně, otevřená v listopadu 1896.



[Odkaz na mapovou službu](#)

- Zobrazení georeferencovaných map, plánů a ortofotomap na území města Plzně.
- Popis zobrazených map, základní informace o zdroji dat atp.
- Aktuálně dochází k postupnému doplňování dat z mapového fondu SITMP.



Plány do budoucna

2023+ Plány do budoucna

- Aktualizace 3D modelu budov, uložení dat, poskytování a přebírání 3D modelů.
- Rozšiřování datového fondu, větší propojení na data spravovaná v dosavadní infrastruktuře GEOVAP.
- Prohloubení spolupráce s Útvarem koncepce a rozvoje MP (územní plány a další rozvojové projekty)
- Nové (nejen) mapové aplikace – Evidence záborů veřejných míst, Pasport městského mobiliáře, Pasport stromů a zeleně, ...
- **IROP 2027** - Pořizování nových desktop licencí, modulů mapových aplikací. Možnost pokročilé práce s daty z dronů, dopravních senzorů atd.



Děkuji za pozornost

Správa informačních technologií města Plzně
Dominikánská 4
301 00 Plzeň

+420 378 035 100
sit@plzen.eu
www.sitmp.cz